

提醒：安全执行立面作业以避免死亡或严重伤害

在脚手架上执行立面作业可能非常危险，任何时候都必须采取适当的适当的保护措施，以防止死亡或严重伤害。自 2015 年以来，由于不安全执行立面施工，已造成 4 人死亡，61 人受伤，所有这些事故都是完全可以避免的。

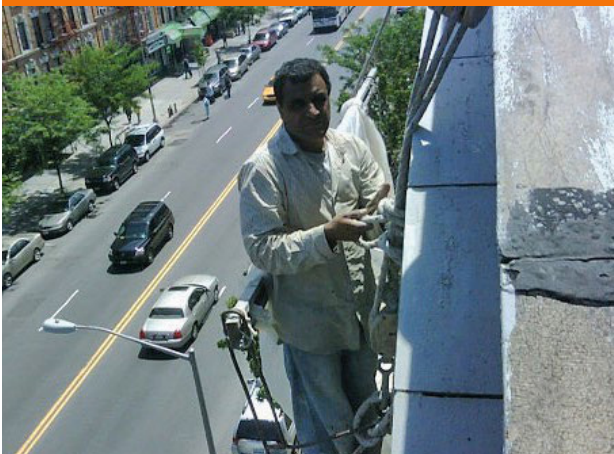
请遵循以下指导，以确保您在下班后安全返回家人身边：

了解您的设备：上脚手架之前先接受培训。



除非您接受过脚手架安全培训，否则不要在脚手架上或使用脚手架工作。在支撑型脚手架上工作需要至少 4 小时的培训，而在悬式脚手架上工作则需要至少 16 小时的培训。此类培训必须每四年重新进行一次。[寻找课程提供者。](#)

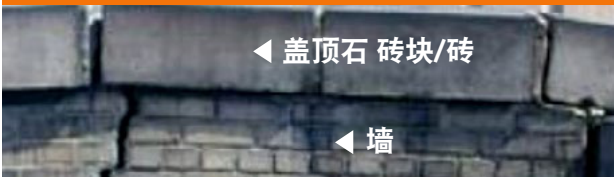
避免这种工作场合：穿戴坠落防护设备。



当您在没有护栏的支撑型脚手架上工作时，或任何时候在可调节悬式脚手架上工作时，您的雇主必须为您提供坠落防护设备。光有保护带是不够的！您必须将保护带绑到安全救生索上，它才能正常作业。

您的雇主需要针对您正在执行的任务发放适当的个人防护设备，包括保护带和绑定方法。如果您的雇主没有为您提供安全的工作环境，请致电 **311** 通知 楼宇局 (Department of Buildings, DOB)。

松动/损坏的护墙：移开盖顶石时要特别小心。



除非得到主管的指示，否则不要移走盖顶石或任何用来盖住独立墙的石头。

安全的工序可以挽救生命。

护墙应由顶部向下拆毁。请勿在单独砖块或砌墙块上作业，因为存在余下砖墙可能变得不稳的危险。确保邻近拆卸工程的剩余护墙不会变得不稳。

注意任何松散物料。

如果您注意到护墙、檐口、烟囱或其他砌砖松动或看起来可能从建筑上掉落，请立即通知您的主管。确保锚固正确锚定。

用正确的方式固定油布。

确保不要将杂物袋或建筑材料等任何物品靠在护墙上。油布和其他临时天气防护用品必须在轮班结束时固定好，以免意外脱落或松动。

直立型支架危险且被禁止。

不要在有直立型支架的悬挂式脚手架上工作。请参阅 [BB 2019-006](#) 了解更多关于直立型支架的信息。

