

RAPÈL: Fè Travay Fasad Byen pou Evite Lanmò ak Gwo Chòk

Travay fasad ki fèt nan echafodaj kapab danjere anpil epi nou dwe toujou pran tout prekosyon ki apwopriye pou evite lanmò oswa gwo chòk. Depi 2015, te gen kat (4) lanmò ak 61 chòk poutèt moun ki pa te fè travay fasad yo byen - epi nou te ka evite yo tou.

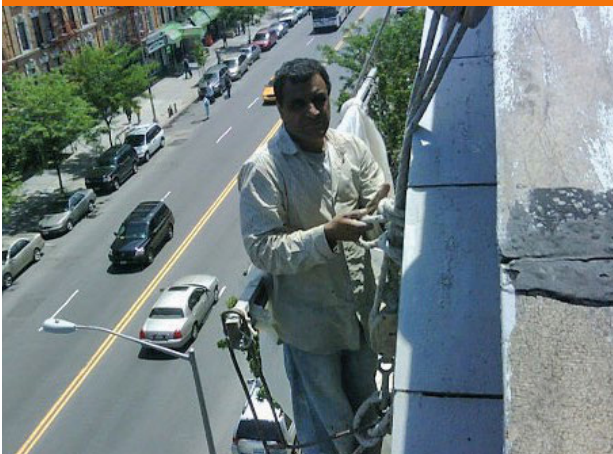
Suiv direktiv sa yo ki anba a pou garanti ou retounen jwenn fanmi ou sennesòf apre travay ou:

Konnen Ekipman w yo: Al pran fòmasyon anvan w monte yon echafodaj.



Piga ou travay sou oswa apati yon echafodaj amwenske ou te resevwa fòmasyon sou sekirite echafodaj. Pou travay sou echafodaj ki gen sipò, ou bezwen omwen kat (4) èdtan fòmasyon, pandan travay sou echafodaj ki pandye ou bezwen omwen sèz (16) èdtan fòmasyon. Ou dwe refè fòmasyon sa a chak kat (4) lane.
Jwenn yon founisè klas fòmasyon.

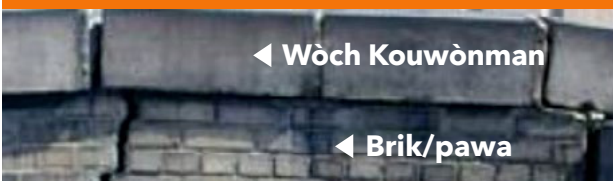
Evite Sitiyasyon sa a nan Travay: Pwoteksyon pou si ou tonbe.



Patwon ou oblije ba ou pwoteksyon pou si ou tonbe lè w ap travay sou yon echafodaj ki gen sipò epi ki pa gen yon ranp, oswa nenpòt lè w ap travay sou yon echafodaj pandye ki ka ajiste. **Li pa ase pou mete yon annacheman (annè)!** Ou dwe mare ak kòd sekirite ki sekirize pou li mache.

Patwon ou oblije ba ou Ekipman Pwoteksyon Endividyèl ki apwopriye pou travay w ap fè a, epi sa gen ladan yon annacheman ak yon fason pou mare li. Rele **311** pou mete Depatman Konstriksyon (Department of Buildings, DOB) okouran si patwon ou pa ba ou yon anviwònman san danje pou w travay.

Gadkò ki Lache/Domaje: Fè anpil atansyon lè w ap retire wòch kouwònman yo.



Piga ou retire wòch kouwònman oswa nenpòt ki wòch yo itilize pou kouvri miray endepandan, amwenske sipèvizè ou mande pou w fè sa.

Lè nou fè travay nou kòmsadwa, sa sove lavi.

Nou dwe kraze miray Gadkò depi nan kouwònman an jiska pi ba. Piga ou kraze brik endividyèl oswa blòk mason, paske gen danje pou rès pawa beton yo vin pa estab. Asire w rès miray gadkò yo ki kòtakòt ak demolisyon an pa vin enstab.

Veye pou nenpòt materyo ki lach.

Mete sipèvizè ou okouran san pèdi tan si ou remake yon gadkò, kònich, chemine, oswa lòt bagay ki fèt ak brik ki lache oswa ki sanble li ka sot tonbe sou bilding lan. Asire w kòd yo byen mare.

Sekirize prela (bach tarp) yo byen.

Asire w ou pa **apiye okenn bagay tankou sache debri oswa materyo konstriksyon sou miray Gadkò a**. Prela (bach tarp) ak lòt pwoteksyon tanporè pou move tan dwe byen tache nan fen travay la pou jounen an paske yo pa ka deplase oswa detache pa aksidan.

Kwochè san sipò yo danjere epi yo entèdi.

Piga ou travay sou yon echafodaj ki pandye epi ki gen yon kwochè san sipò. Gade [BB 2019-006](#) pou jwenn plis enfòmasyon sou kwochè san sipò.

