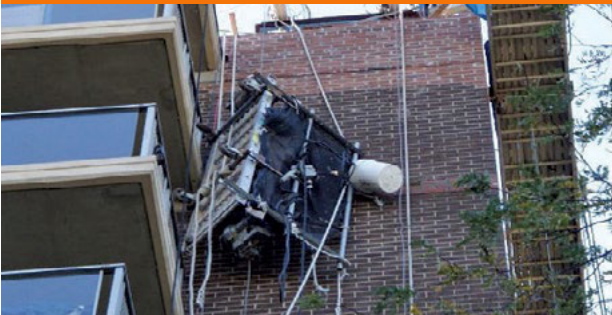


ПОМНИТЕ! Соблюдайте технику безопасности при выполнении фасадных работ во избежание смертельного исхода или серьезных травм

Выполнение фасадных работ на лесах представляет большую опасность! Для предотвращения тяжелых травм и смертельных случаев необходимо постоянно соблюдать правила техники безопасности. С 2015 года 4 человека погибли и 61 человек получил травмы из-за нарушения техники безопасности при фасадных работах. Всех этих несчастных случаев можно было избежать.

Чтобы всегда возвращаться после смены живыми и здоровыми, соблюдайте следующие инструкции:

Знайте рабочее оборудование. Перед подъемом на леса пройдите тренинг.



Работать на лесах разрешается, только если вы прошли тренинг по технике безопасности работы на лесах. Для работы на **опорных лесах необходимо пройти тренинг длительностью не менее четырех часов**. Для работы на **подвесных лесах необходимо пройти тренинг длительностью не менее шестнадцати часов**. Этот инструктаж необходимо заново проходить каждые четыре года. **Найдите центр обучения.**

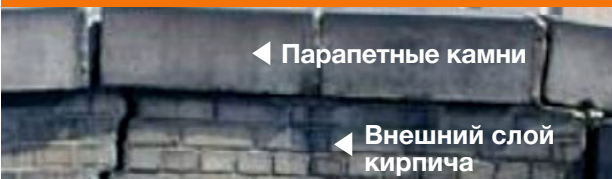
Это неправильно! При работе используйте страховку от падения с высоты.



Если вы работаете на опорных лесах без защитных ограждений или выполняете работы на регулируемых подвесных лесах, работодатель обязан предоставить вам средства защиты от падения с высоты. **Недостаточно просто надеть предохранительный пояс!** Чтобы защита работала, пояс должен **быть пристегнут к закрепленному страховочному канату**.

Работодатель обязан выдать вам средство индивидуальной защиты для выполняемой вами работы, которое должно включать предохранительный пояс и строп для крепления. Если работодатель не обеспечивает вам надлежащую безопасность работы, сообщите об этом в Департамент строительства (Department of Buildings, DOB) по телефону **311**.

Трещины и повреждения парапета. Будьте предельно осторожны при снятии парапетных камней.



◀ Парапетные камни

◀ Внешний слой кирпича

Не снимайте парапетные камни или верхние камни кладки свободно стоящей стены без инструкций бригадира

Безопасный порядок выполнения работ сохранит вам жизнь!

Разборка парапетов производится, начиная с парапетных камней. Не вынимайте отдельные кирпичи или куски кладки, так как это может нарушить равновесие оставшихся слоев кладки. Следите, чтобы не нарушалось равновесие стен парапетов, прилегающих к сносимому зданию.

Ищите незакрепленные элементы кладки.

Если вы заметили, что парапет, карниз, дымоход или другой элемент кирпичной кладки не закреплен или может обрушиться, немедленно сообщите об этом бригадиру. Следите, чтобы анкерные трубы лесов были надлежащим образом закреплены.

Правильно закрепляйте брезент.

Не разрешается **прислонять любые предметы (строительные материалы, мешки со строительным мусором и т. п.) к стене парапета**. Брезент и другие временные укрывные материалы необходимо надежно закреплять в конце смены, чтобы они не ослабли и их не сорвало.

Выступающие кронштейны признаны опасными, и их использование запрещено.

Запрещается работать на подвесных лесах, на которых имеется выступающий кронштейн. Подробнее о выступающих кронштейнах см. в бюллетене [ВВ 2019-006](#).

