

Fluorure diamine d'argent : Questions fréquemment posées

Qu'est-ce que le fluorure diamine d'argent ?

Le fluorure diamine d'argent (silver diamine fluoride, SDF) est un médicament sous forme liquide utilisé pour traiter les dents atteintes d'une carie. Le traitement au SDF est rapide, indolore et il est réalisé par un dentiste.

Quels sont les avantages du traitement au SDF ?

Le SDF agit sur les caries en les faisant durcir immédiatement et en les empêchant de se développer davantage. Lors du traitement au SDF, le liquide est appliqué sur la carie à l'aide d'une micro-brosse. Le traitement au SDF peut permettre d'éviter le recours à des traitements plus invasifs (comme l'obturation dentaire, les couronnes ou le retrait des dents abîmées). Il représente également une alternative adéquate pour les enfants ayant un accès limité aux soins dentaires ou ayant des difficultés à supporter les traitements dentaires. Aucune injection ni fraissage n'est nécessaire.

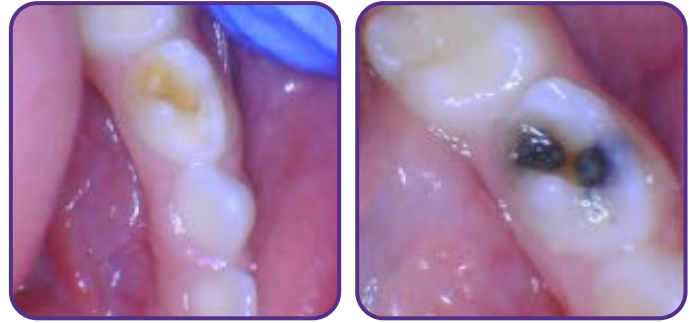
Le traitement au SDF est-il sûr ?

Oui, le traitement au SDF est sans risque et n'engendre pas d'effets néfastes connus. Le traitement au SDF ne doit pas être utilisé chez les patients allergiques à l'argent, ou ayant des lésions ou des plaies dans la bouche.

Quels sont les effets secondaires du traitement au SDF ?

Le traitement au SDF peut tacher les caries. Les caries sont généralement molles et de couleur marron. Le traitement au SDF fait durcir les caries et les colore en noir (ce qui montre que le traitement au SDF agit correctement). Les taches pourront ensuite être recouvertes d'une résine d'obturation de la couleur de la dent.

Les zones saines de la dent ne changeront pas de couleur. Dans de rares cas, si du SDF coule sur la peau ou les gencives, cela peut entraîner une petite tache, qui disparaîtra en quelques jours.



Avant (photo de gauche) et après (photo de droite) traitement au SDF.

Puis-je manger ou boire après l'application du SDF ?

Oui, le SDF durcit en une minute environ après avoir été appliqué. Vous pouvez manger peu de temps après.

Le traitement au SDF est-il adapté pour soigner les caries de mon enfant ?

Les dents recevant un traitement au SDF doivent être examinées régulièrement par un dentiste. Même si le traitement au SDF peut temporairement empêcher les caries de se développer davantage, il ne répare pas les trous causés par la carie dans la dent. Certaines dents recevant un traitement au SDF peuvent quand même avoir besoin d'une obturation ou d'une couronne dentaire comme solution permanente. Il est possible que le traitement au SDF nécessite de nouvelles applications lors de consultations dentaires ultérieures.

Le traitement au SDF n'empêchera pas la formation de nouvelles caries. Les caries continueront de se développer si le patient ne change pas ses habitudes. Il est recommandé aux patients de se brosser les dents deux fois par jour, d'éviter les boissons et les aliments sucrés et d'aller chez le dentiste régulièrement pour un contrôle.

Le traitement au SDF est-il couvert par l'assurance dentaire ?

Dans l'État de New York, Medicaid couvre le traitement au SDF. Appelez le **311** pour obtenir plus d'informations et savoir comment souscrire à une assurance de santé publique ou pour trouver un prestataire de soins dentaires à moindre coût près de chez vous.

Pour plus d'informations sur la santé bucco-dentaire, consultez le site [nyc.gov/health/teeth](https://www.nyc.gov/health/teeth).