

# LA EXPERIENCIA NO ES SUFICIENTE

Para prevenir un accidente:

- Las principales aberturas de borde y del piso deben tener protección contra caídas (barandillas, cable, red, o disponer de una barrera o tablonos sólidos).
- Los trabajadores en y alrededor de un piso abierto sin protección, borde delantero o hueco, deben usar un arnés de seguridad que esté correctamente conectado a un punto de anclaje aprobado.
- Revise y obedezca los requisitos de barandas y rodapiés del Código de Construcción §3308.7 de NYC.

# LA EXPERIENCIA NO ES SUFICIENTE

Proteja su vida y la vida de los demás. Las caídas son la causa más común de muerte en las obras de construcción. Los empleadores deben facilitar un lugar de trabajo seguro para protegerlo de las caídas.

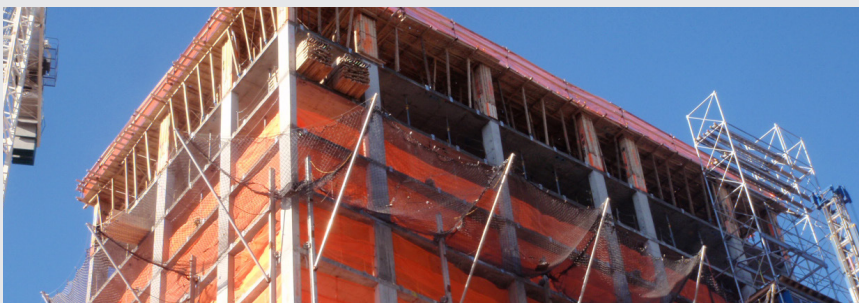
Sea consciente de su alrededor, especialmente cerca de los bordes, ejes y aberturas en el piso. Y nunca trabaje cerca de un piso o hueco abierto sin la protección adecuada para prevenir las caídas.



Protección para la apertura del hueco



Protección para la baranda



Protección para el borde

Una barrera de seguridad impide que las personas sin arneses caigan por el agujero abierto o desde un borde abierto. Más arriba se mencionan algunos ejemplos de sistemas de barandas que pueden prevenir las caídas.



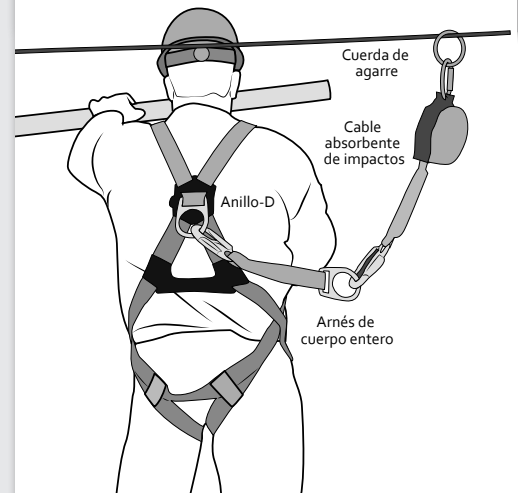
## Condición Peligrosa



### MÉTODO DE IZAR PELIGROSO:

**FALTAN:** Barandas; barreras; red; y línea de atadura para atar.

Es su derecho tener un arnés de seguridad. Pídale uno a su supervisor.



Utilice uno siempre que trabaje a una altura superior a seis pies (2.0 metros) y siempre sujétese a la cuerda salvavidas. Tome un programa de entrenamiento de 1 hora de OSHA para aprender cómo protegerse.

Llame al 311 para reportar situaciones peligrosas.

construya seguro | viva seguro

Bill de Blasio, Alcalde  
Rick D. Chandler, P.E., Comisionado