

CORONA Queens, NY Centro para “Cloudburst” (chaparrón)



¿Qué es un “cloudburst”? ¿Qué es un centro para “cloudburst”?

Un “cloudburst” es una precipitación repentina y fuerte en la que cae una gran cantidad de lluvia en poco tiempo

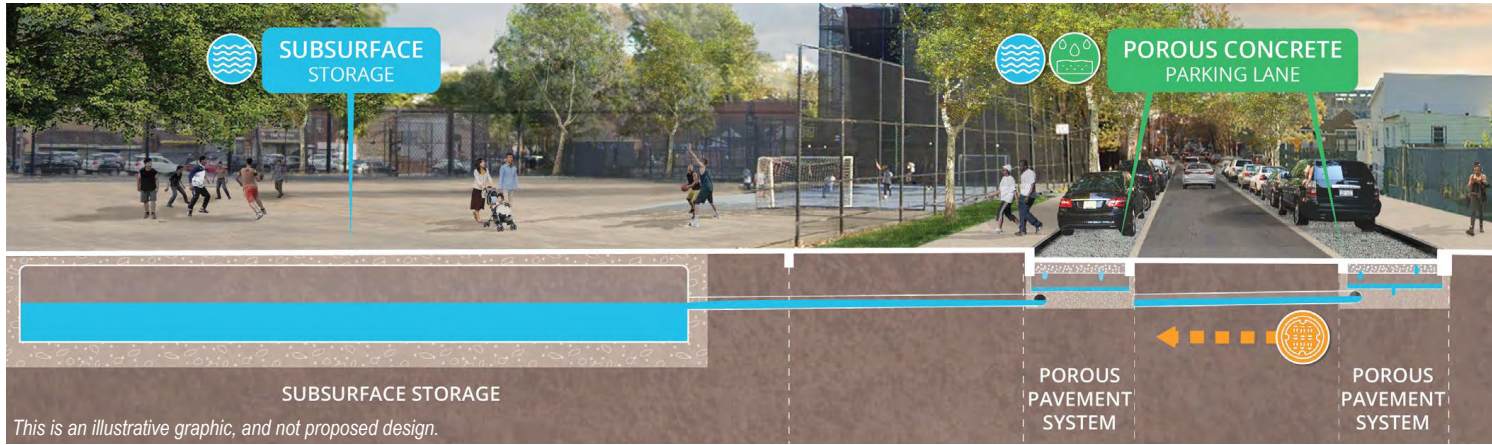
Los centros para “cloudburst” presentan una red de soluciones para el manejo de aguas pluviales que trabajan en conjunto para mitigar las inundaciones y contribuir a que las comunidades sean más resilientes durante tormentas de lluvia intensas

Medios para manejar un “cloudburst”

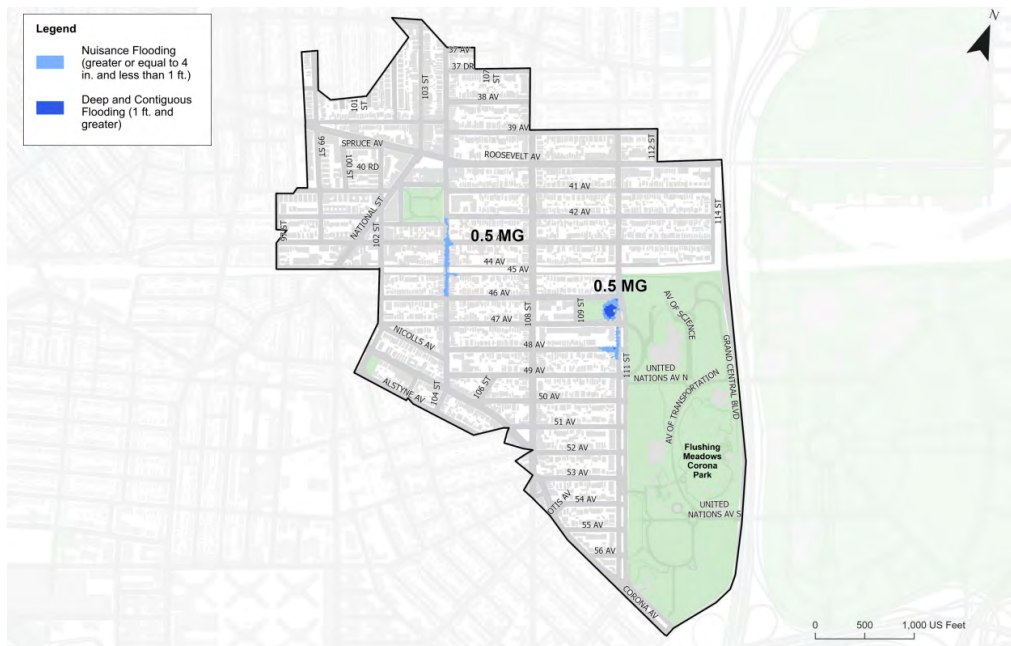
ALMACENAR
Proyectos que retengan aguas pluviales, como plazas de agua, tanques y estanques secos

ABSORBER
Proyectos que permitan que el agua superficial ingrese al suelo o tierra, como pavimento poroso y jardines pluviales

TRANSFERIR
Proyectos que trasladen el agua de un lugar a otro, como drenaje en el sitio y re-nivelación de calles



La imagen arriba muestra cómo todas las intervenciones trabajan en conjunto



Puntos críticos de inundaciones, Corona

El mapa a la izquierda muestra dónde es probable que ocurran inundaciones profundas (de 1 pie o más) e inconvenientes (de 4 pulgadas a 1 pie) en el área del proyecto de 380 acres (153 ha).

Algunos de los puntos críticos de inundaciones están en 111th Street (césped delantero de la NY Hall of Science), Corona Playground y a lo largo 104th Street de 46th to 42nd Aves, cerca del Park of Americas.

¡Conozca más sobre “Cloudburst” y participe!

NYC Department of Environmental Protection (DEP) llevará a cabo alcance comunitario y se comunicará con las partes interesadas en la segunda mitad de 2024.

Utilice el código QR para acceder al sitio web del programa Cloudburst Management. Regístrese en el boletín de “Cloudburst” y consulte las actualizaciones relacionadas con los centros en este sitio web.

Reporte todos los problemas relacionados con inundaciones llamando al 311

