

অ্যাম্বলিওপিয়া

(অ্যাম-ব্লি-ও-পি-আ)



অ্যাম্বলিওপিয়া কী?

অ্যাম্বলিওপিয়া হচ্ছে একটি চোখের অসুস্থতা যাতে একটি চোখ স্বাভাবিকভাবে বিকশিত হয় না। এটি শিশুকালের শুরুতে দেখা দেয় এবং অল্প বয়সে চশমা, চোখের পট্টি বা আই ড্রপ ব্যবহার করে সফলভাবে চিকিৎসা করা যায়। যদি চিকিৎসা না করা হয়, তাহলে অ্যাম্বলিওপিয়ার ফলে এক বা উভয় চোখেই দৃষ্টিশক্তি কমে বা হারিয়ে যেতে পারে।

অ্যাম্বলিওপিয়ার কারণ কী?

1 অসম ফোকাস

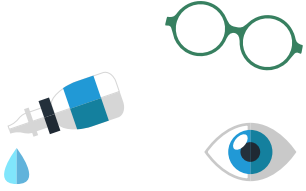
যখন এক চোখ অপারটির তুলনায় ভাল দেখে, তখন মস্তিষ্ক ভাল চোখটিকে ব্যবহার করে এবং অন্যটিকে বাতিল করে দেয়।

2 অসমান চোখ (স্ট্রাবিসমাস)

যখন একটি শিশুর চোখগুলি সমানভাবে অবস্থিত হয় না, তখন যে কোনো জিনিস দুটি করে দেখা বন্ধ করতে মস্তিষ্ক একটি চোখ বাতিল করে দেয়।

3 ছানি ও অন্যান্য শারীরিক সমস্যা

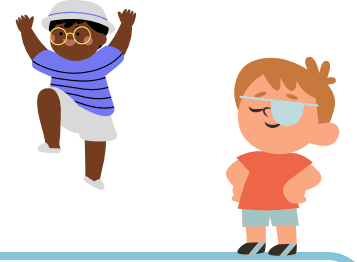
ছানি (চোখের ভিতরে ঘোলাটে আস্তরণ) বা চোখের পাতা ঝুলে পড়া অন্যান্য কারণের তুলনায় বিরল।



প্রতি 100 জনে চারজন পূর্ণবয়স্ক ব্যক্তির অ্যাম্বলিওপিয়ার চিকিৎসা না করার ফলে দৃষ্টিশক্তি স্থায়ীভাবে কমে গেছে।

কীভাবে বুঝবেন যে আপনার শিশুর অ্যাম্বলিওপিয়া আছে কিনা?

অ্যাম্বলিওপিয়া সনাক্ত করার সেরা উপায় হল শিশু চিকিৎসকের কাছে বার্ষিক দেখানোর সময় এবং যখন স্কুলে দৃষ্টি পরীক্ষাসমূহ করানো হয়। চোখ ট্যারা হয়ে যাওয়া বা চোখের পাতা ঝুলে পড়ার জন্য অপেক্ষা করলে প্রায়শই অনেক দেরী হয়ে যায়।



করণীয়সমূহ

- **কারণটির ব্যবস্থা নেওয়া:** ফোকাস বা অসমতাজনিত সমস্যার জন্য, সাধারণত চশমা নিতে বলা হয়। ছানি এবং শারীরিক অস্বাভাবিকতাসমূহের জন্য সার্জারির প্রয়োজন হতে পারে।
- **চোখের শক্তি বাড়ানো:** অপেক্ষাকৃত শক্তিশালী চোখটিকে পট্টি দিয়ে ঢেকে বা ওষুধ দিয়ে রাখা যেতে পারে যাতে অ্যাম্বলিওপিয়ায় আক্রান্ত চোখটি বেশি কাজ করে।

পরামর্শ: সাধারণত দিনে দুই ঘণ্টা পট্টি বেঁধে রাখতে হয়। আপনার শিশুকে পট্টি পরতে উৎসাহিত করার সময় সদয় কিন্তু শক্ত থাকুন।

সময় নির্ণয়

- **কখন পদক্ষেপ নিতে হবে:** যত তাড়াতাড়ি, তত ভাল! 8 থেকে 9 বছর বয়সে, দৃষ্টিশক্তির বিকাশ প্রায় সম্পূর্ণ হয়ে যায়, এবং সফলভাবে চিকিৎসা করার পক্ষে অনেক বেশি দেরী হয়ে যেতে পারে।
- **চিকিৎসার সময়:** চিকিৎসা কয়েক সপ্তাহ থেকে এক বছর পর্যন্ত স্থায়ী হতে পারে। চিকিৎসার পর, 9 থেকে 10 বছর বয়স পর্যন্ত পরীক্ষা করানোর প্রয়োজন হতে পারে।

আপনার শিশুর জন্য নিয়মিত চোখ পরীক্ষার ব্যবস্থা করুন। দ্রুত রোগ নির্ণয়ের অর্থ হচ্ছে অধিকতর সফল চিকিৎসা। 6 থেকে 12 মাস বয়সের মধ্য থেকে নিয়মিত পরীক্ষা শুরু হওয়া উচিত — যদি কোনো কিছু অস্বাভাবিক মনে হয় তবে কোনো শিশুই সম্পূর্ণ চোখ পরীক্ষার পক্ষে খুব ছোট নয়। স্কুলে যাওয়ার বয়সী শিশুদের নিয়মিত পরীক্ষা করা উচিত, এবং Medicaid সহ বেশিরভাগ বিমাই একটি পূর্ণাঙ্গ দৃষ্টি পরীক্ষা এবং কমপক্ষে একটি চশমার খরচ কভার করে।

আরো তথ্যের জন্য, NYC স্বাস্থ্য দপ্তর দৃষ্টি প্রকল্পের সাথে 855-771-3937 নম্বরে যোগাযোগ করুন বা nyc.gov/health/vision ভিজিট করুন।