

Myopi kay Timoun

Kisa Myopi a Ye?

Myopi, oswa wè pre, se yon pwoblèm je kote **bagay ki lwen yo parèt flou**. Anvan 2050, anviwon 50% moun nan lemondantye ap soufri myopi epi anviwon 10% moun nan lemondantye ap soufri myopi grav.

Koz yo

Yon je ki gen myopi oswa ki wè pre pi long pase nòmal, sa ki fè limyè a konsantre devan retin nan.

Faktè jenetik ak faktè anviwònmantal ka fè moun gen myopi.

Siy ak Sentòm yo

Sentòm myopi yo se fatig nan je, tèt fè mal, je pichpich, l ap fwote je l, l ap bat je l anpil epi li gen difikilte pou l wè bagay ki lwen yo klè.

Myopi Grav

Myopi grav la rive se lè erè refraksyon an plis pase -6 dyoptri. Moun ki soufri myopi grav yo gen **pi gwo risk** pou yo devlope lòt pwoblèm je, tankou dechiri ak detachman retin, katarat, dejeneresans makilè myopik, oswa glokòm.

Ou kapab anpeche myopi a pwogrese!



Linèt Espesyal

Linèt pèsonalize pou kontwòle myopi a kapab ralanti pwogresyon an.



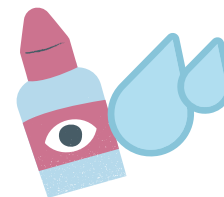
Vè Kontak Espesyal

Vè kontak ki gen plizyè fwaye ak vè kontak òtokeratolojik kapab ralanti pwogresyon an.



Chanjman Mòdvi

Lè w pase omwen dezèdtan deyò pa jou, lè w manje pi byen, ak lè w pase mwens tan devan ekran ak fè mwens travay rapwoche, sa kapab retade derapman maladi a.



Ajiwòl ki abaz Atwopin

Ajiwòl (ti dlo pou je) ki gen medikaman abaz atwopin yo kapab retade pwogresyon an.

Pwograme egzamen je regilye pou pitit ou a. Lè dyagnostik lan fèt pi bonè, tretman an pi efikas. Tchèkòp regilye yo ta dwe kòmanse lè timoun nan gen ant 6 ak 12 mwa — pa gen okenn timoun ki twò piti pou fè yon egzamen je konplè si gen yon bagay ki pa nòmal nan je a. Timoun ki gen laj pou ale lekòl yo ta dwe fè egzamen chak ane, epi pifò asirans, tankou Medicaid, kouvri frè pou yon egzamen je konplè ak omwen yon linèt.

Pou w jwenn plis enfòmasyon, rele Pwogram Vizyon Depatman Sante Vil New York la nan 855-771-3937 oswa ale nan lyen sa a nyc.gov/health/vision.