



2024 সালের 6 জুন  
Jewel Streets-এর নেইবারহুড প্ল্যান  
ড্রাফ্ট প্ল্যানিং ফ্রেমওয়ার্ক

**NYC**<sup>™</sup>  
Housing Preservation  
& Development  
Office of Neighborhood  
Strategies

# কার্যসূচী

1. আজ কীসের প্রত্যাশা করা যায় (কর্মশালা #5)
2. একটি নেইবারহুড প্ল্যান কেন করতে হবে?
3. পরিকল্পনার পদ্ধতিটি কী?
4. বন্যা মোকাবেলায় এই শহরের অঙ্গীকার
5. ড্রাফ্ট প্ল্যানিং ফ্রেমওয়ার্ক

---

আজ কীসের প্রত্যাশা  
করা যায়

# কর্মশালার কার্যসূচী

উদ্বোধনী বক্তব্য	10 মিনিট	সন্ধ্যা 6:15 থেকে 6:25 পর্যন্ত
<b>উপস্থাপনা 1: ব্যাকগ্রাউন্ড ও সংক্ষিপ্ত বিবরণ</b>	<b>15 মিনিট</b>	<b>সন্ধ্যা 6:25 থেকে 6:40 পর্যন্ত</b>
<b>সুবিধাজনক আলোচনা: Linden Boulevard-এর ভবিষ্যৎ</b>	<b>25 মিনিট</b>	<b>সন্ধ্যা 6:40 থেকে 7:10 পর্যন্ত</b>
<b>উপস্থাপনা 2: Jewel Streets-এর ফ্রেমওয়ার্ক</b>	<b>10 মিনিট</b>	<b>সন্ধ্যা 7:10 থেকে 7:20 পর্যন্ত</b>
<b>সুবিধাজনক আলোচনা: Jewel Streets-এর ভবিষ্যৎ</b>	<b>35 মিনিট</b>	<b>সন্ধ্যা 7:20 থেকে 7:55 পর্যন্ত</b>
সমাপ্তি এবং সমাপ্তি বক্তব্য	5 মিনিট	সন্ধ্যা 7:55 থেকে রাত 8:00 টা পর্যন্ত

---

একটি নেইবারহুড প্ল্যান  
কেন করতে হবে?

# Jewel Streets, ওরফে "The Hole (গর্ত)"

- পরিকাঠামোর প্রয়োজনীয়তা
  - দৈনিক বন্যা
  - কোনো স্যানিটারি নর্দমা সেপ্টিক ট্যাঙ্ক ব্যবহার করেনি
  - সেপ্টিক ট্যাঙ্ক ফুটো হওয়া ভূমি দূষণের ঝুঁকি তৈরি করে
- গুরুতর বিলম্বিতকরণ
  - খালি জমি এবং শিল্প ব্যবহারের কেন্দ্রীভূতকরণ
  - অবৈধ যানবাহন স্টোরেজ, ডাম্পিং এবং স্কোয়াটিং
  - বিলম্বিত পরিকল্পনা প্রচেষ্টার ইতিহাস



77th এবং 76th street -এর মধ্যে Blake Avenue (পূর্ব দিকে তাকিয়ে)



Blake এবং Dumont avenue-গুলির মধ্যে 77th street (দক্ষিণ দিকে)

# স্টাডি এরিয়া



Jamaica Bay

Spring Creek Park

আমরা এখানে আছি

Lindenwood Village

Lindenwood

Lindenwood Gardens

HPD/DCAS এলাকা

DSNY সুবিধাকেন্দ্র

USPS সুবিধাকেন্দ্র

Linden Terrace

Spring Creek Gardens

Pink Houses

Gemini Fields

Linden Center

Linden Blvd.

NYCHA Cypress Hills

Jewel Streets

Linden Plaza

East New York – City Line

S. Conduit Avenue

Drew St

Forbell St

N. Conduit Avenue

Sutter Ave

Robert E. Venable Park

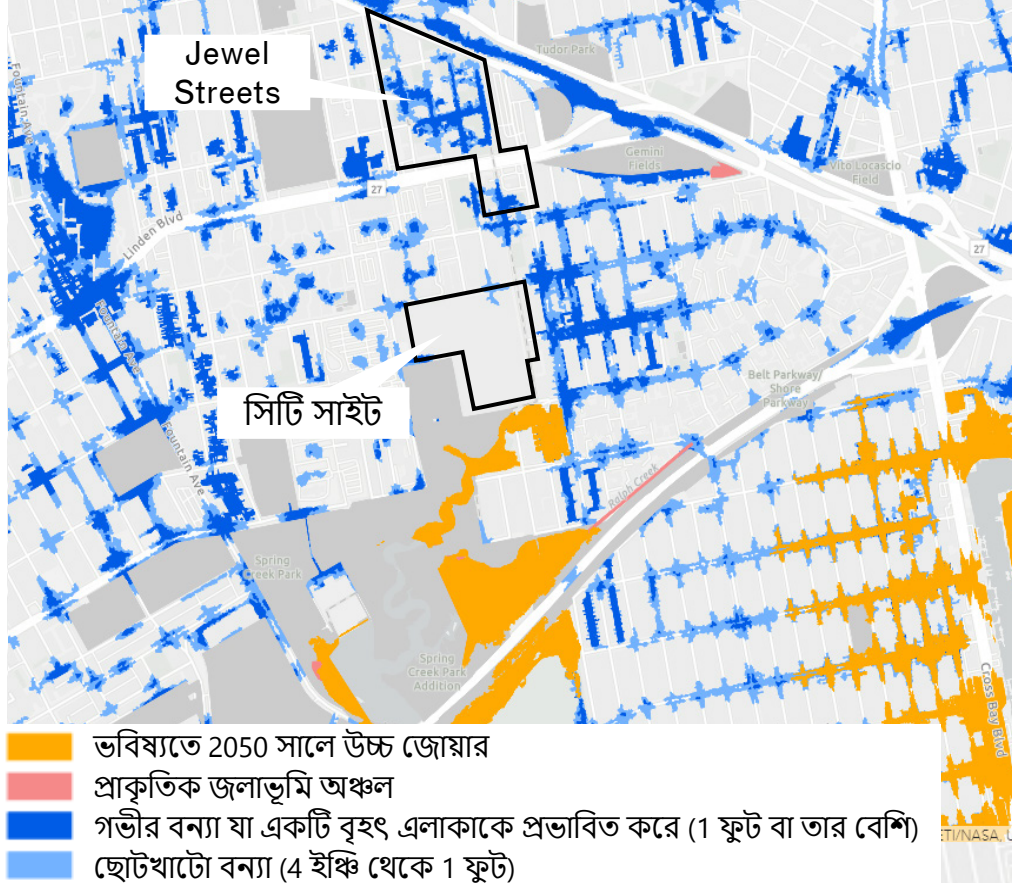
A



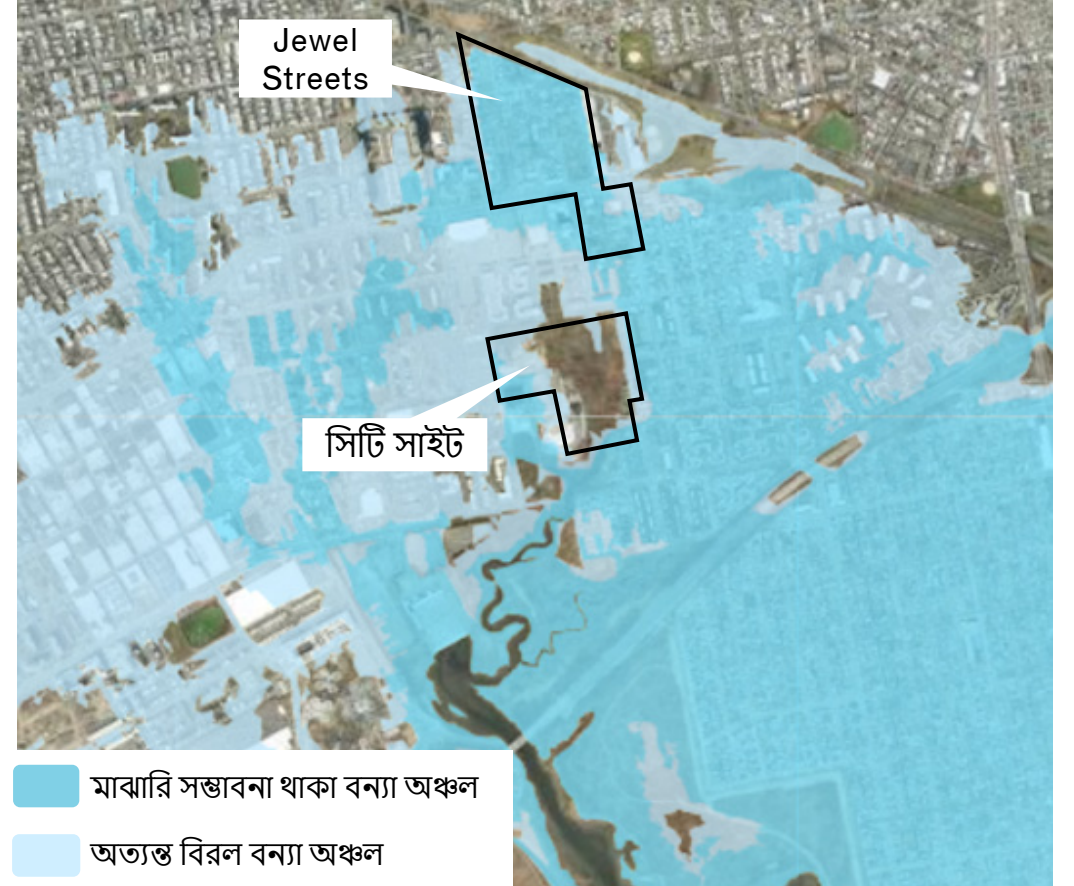
# ওভারল্যাপিং বন্যার ঝুঁকি এবং জলবায়ু চ্যালেঞ্জ

## ভবিষ্যতে ঝড়ের জলে বন্যার ঝুঁকি

100 বছরের ঝড় যা 2080 সাল নাগাদ সমুদ্রপৃষ্ঠের উচ্চতা বৃদ্ধি করবে



## ভবিষ্যতে 2050 সালে উপকূলীয় বন্যার ঝুঁকির অনুমান





# পারিকল্পনার লক্ষ্যসমূহ



এখন এবং ভবিষ্যতে বন্যা হ্রাস করা



ভবিষ্যতে ভূমি ব্যবহারের পরিকল্পনা তৈরি করা



শহরের মালিকানাধীন জমির জন্য একটি কমিউনিটি-সমর্থিত দৃষ্টিভঙ্গি তৈরী করা



রাস্তাঘাটগুলো আরও নিরাপদ এবং ভালোভাবে সংযুক্ত করা



নতুন চাকরি, কমিউনিটির পরিষেবা এবং ব্যবসা



---

নেবারহুড পরিকল্পনার  
পদ্ধতিটি কী?

# নেইবারহুড প্ল্যান কাকে বলে?



ভূমি ব্যবহার



পরিকাঠামো



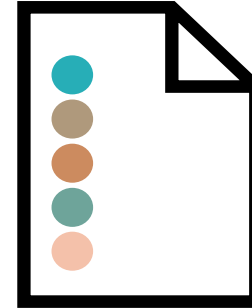
সিটি পরিষেবাসমূহ



সিটি প্রোগ্রামসমূহ



সার্বজনীন স্থান



# প্রক্রিয়াটি কী?

মে 2022

কমিউনিটি  
কল এবং  
সিটি  
রেসপন্স

- আবাসিক কল  
টু অ্যাকশন
- সিটি পরিকাঠামো  
বিনিয়োগ  
শুরু করে

জুন 2023

সার্বজনীন  
কর্মশালা শুরু  
করা

- বন্যা
- Linden  
Boulevard
- কমিউনিটির  
প্রয়োজনীয়তা

জুন 2024

ড্রাফ্ট প্ল্যানিং  
ফ্রেমওয়ার্ক:  
ভূমি ব্যবহার ও বন্যা



Jewel Streets

Linden Boulevard

শহরের

মালিকানাধীন স্থান

সেপ্টেম্বর 2024

ড্রাফ্ট কৌশল



পরিকাঠামো



পরিষেবাসমূহ



নেইবারহুড



উন্নয়ন

অক্টোবর 2024

নেইবারহুড প্ল্যান  
সম্পূর্ণ এবং  
বাস্তুবায়ন শুরু করা



# সাম্প্রতিক নেইবারহুড উন্নয়ন

## 2022 সালের মে মাস থেকে শহরের কার্যক্রম:

### 1. অবৈধ বাণিজ্য প্রয়োগ

- অবৈধ ব্যবসায় লঙ্ঘন জারি করা
- অবৈধ ব্যবসার গেটে তালা দেওয়া

### 2. আবর্জনা এবং যানবাহন পরিষ্কার করা

- খালি জায়গা থেকে আবর্জনা অপসারণ
- রাস্তা থেকে পরিত্যক্ত যানবাহন সরানো
- অবৈধ ডাম্পারগুলি ধরা

### 3. বন্যা হ্রাস

- তিনটি চৌরাস্তায় নতুন নর্দমা র নির্মাণ



# কমিউনিটির উদ্বেগের প্রাধান্য

## 4 টি কর্মশালায় 200 জনেরও বেশি লোক:

1. বন্যা হল সর্বোচ্চ মুখ্যচিন্তা
2. উচ্চ মানের সাশ্রয়ী মূল্যের ঘর
3. সবুজ জায়গা এবং পার্ক
4. Linden Boulevard-এ নিরাপত্তা
5. চিকিৎসা ও মানসিক স্বাস্থ্য পরিষেবা
6. কেনাকাটা, খাবার, জমায়েত এবং শিল্প ও সংস্কৃতি উপভোগ করার জায়গা



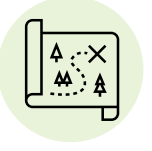
---

ড্রাফট প্ল্যানিং ফ্রেমওয়ার্ক

# পরিকল্পনার লক্ষ্যসমূহ



এখন এবং ভবিষ্যতে বন্যা হ্রাস করা



ভবিষ্যতে ভূমি ব্যবহারের পরিকল্পনা তৈরি করা



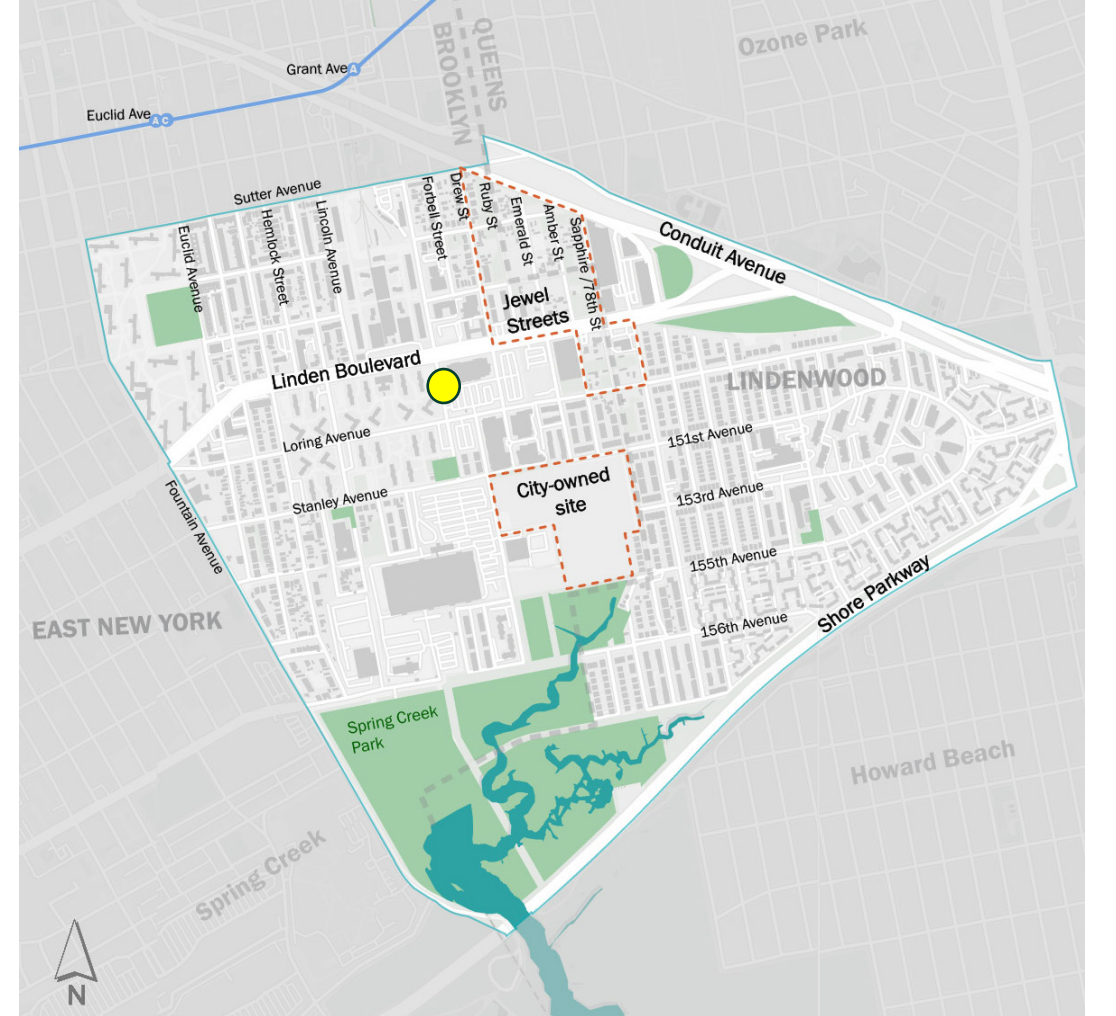
শহরের মালিকানাধীন জমির জন্য একটি কমিউনিটি-সমর্থিত দৃষ্টিভঙ্গি তৈরি করা



রাস্তাঘাটগুলো আরও নিরাপদ এবং ভালোভাবে সংযুক্ত করা

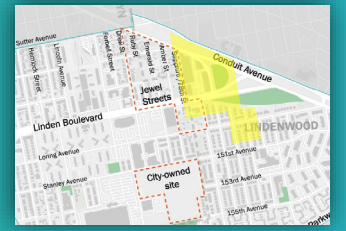


নতুন চাকরি, কমিউনিটির পরিষেবা এবং ব্যবসা





# Jewel Streets



আমরা বাসিন্দাদের কাছ থেকে যা শুনেছি

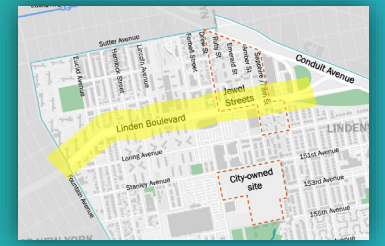
- ঘন ঘন বন্যা ও সেপটিক সিস্টেমের ব্যর্থতা
- শিল্প ব্যবহার বাসিন্দাদের জন্য একটি সমস্যা
- ব্যর্থ পরিকল্পনা প্রচেষ্টার ইতিহাস

বিদ্যমান অবস্থা

- কোনো বিদ্যমান ঝড় বা স্যানিটারি নর্দমা নেই
- আবাসিক এলাকার জন্য জোন করা
- উল্লেখযোগ্য উচ্চতা পরিবর্তন, বিশেষ করে Linden-এর দক্ষিণে



# Linden Boulevard



## আমরা যা শুনেছি

- সড়ক নিরাপত্তা এবং আলোর উদ্বেগ
- কিছু ব্যবসা বা পরিষেবা

## বিদ্যমান অবস্থা

- ৪টি ট্র্যাফিক লেন এবং কয়েকটি ক্রসওয়াক
- অনেক বিশাল আকারের খালি জায়গা
- অসামঞ্জস্যপূর্ণ বিল্ডিং স্কেল

## বিবেচ্য

- বেশ কয়েকটি বাস রুট এবং একটি ট্রেনের কাছাকাছি



# Conduit Avenue



আমরা যা শুনেছি

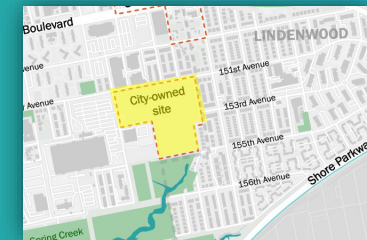
- পার হওয়া খুবই কঠিন এবং বিপজ্জনক
- Barrier থেকে Grant Ave স্টেশন পর্যন্ত
- কাছাকাছি পার্কগুলি ভালভাবে ব্যবহার করা হয়
- প্রশস্ত ঘাসযুক্ত মধ্যম একটি সুযোগ

বিদ্যমান অবস্থা

- কয়েকটি ক্রসওয়াক থাকা পৃথক হাইওয়ে
- সড়কে ছোটখাটো উন্নয়নের কাজ হয়েছে
- Jewel Streets-এর চেয়ে বেশি উন্নত



# শহরের মালিকানাধীন স্থান



## বিদ্যমান অবস্থা

- বড় এবং বেশিরভাগ খালি জায়গা
- ঘর এবং শৌচালয়ের সংলগ্ন
- বর্তমান জোনিং শুধুমাত্র ছোট ঘরের অনুমতি দেয়

## আমরা যা শুনেছি

- সাশ্রয়ী মূল্যের নতুন ঘর তৈরি করা
- কমিউনিটির পরিষেবাগুলি অন্তর্ভুক্ত করা—মুদিখানার জিনিসপত্র, খোলা জায়গা, যুবাদের জন্য সুযোগ-সুবিধা তৈরী
- নতুন রাস্তা দিয়ে বিদ্যমান কমিউনিটির সাথে সংযোগ স্থাপন করা



# বর্তমান জোনিং ইতিবাচক প্রতিবেশী পরিবর্তনগুলি প্রতিরোধ করে

- বেশীরভাগ এলাকায় বাড়ি এবং ব্যবসা একই বিল্ডিংয়ে করার অনুমতি নেই
- শহরের মালিকানাধীন স্থানগুলিতে বা বেশিরভাগ Linden Blvd-এ নতুন খুচরা বিক্রয় বা পরিষেবার অনুমতি নেই
- জোনিং হল এমন একটি হাতিয়ার যা কমিউনিটির দৃষ্টিভঙ্গির সাথে সংযুক্ত উন্নয়নকে উৎসাহিত করতে পারে



# জোনিং কী নিয়ন্ত্রণ করতে পারে এবং কী পারে না

কী করতে পারে:  
উন্নয়নের প্রকার, বিল্ডিং ডিজাইন

একক বা মিশ্র ব্যবহার  
(আবাসিক, বাণিজ্যিক,  
উদ্যোগিক)

বিল্ডিংয়ের উচ্চতা এবং  
নতুন ঘরের ঘনত্ব

ফুটপাথের অভিজ্ঞতা



কী করতে পারে না

নতুন বিল্ডিং নির্মাণ করতে হবে

100% সাশ্রয়ী মূল্যের  
আবাসন প্রয়োজন

বিদ্যমান বিল্ডিংগুলিকে নতুন নিয়ম  
অনুযায়ী রূপান্তরিত করতে হবে

একই বিল্ডিংয়ের মধ্যে অবস্থিত  
নির্দিষ্ট ব্যবসার প্রয়োজন

বিল্ডিং স্টাইল বা স্থাপত্য নিয়ন্ত্রণ করা



# ড্রাফ্ট প্ল্যানিং ফ্রেমওয়ার্কের মানচিত্র



- সক্রিয় মিশ্র-ব্যবহারের করিডোর**
  - নতুন আবাসন উন্নয়নে উৎসাহিত করা
  - খুচরা বিক্রয় ও সুযোগ-সুবিধাকে উৎসাহিত করা
  - সার্বজনীন স্থানগুলি উন্নত করা
- মিশ্র-ব্যবহারের উন্নয়ন + কমিউনিটির সুবিধা**
  - সাশ্রয়ী মূল্যের আবাসন, খুচরা বিক্রয় এবং সুযোগ-সুবিধা
  - সকল প্রকারের পর্যটনের জন্য সংযোগ উন্নত করা
  - নতুন খোলা জায়গা এবং সবুজ পরিকাঠামো
- বর্ধিত সংযোগ, নিরাপত্তা, এবং খোলা জায়গার অ্যাক্সেস**
  - নিরাপদ সংযোগ এবং গণ পরিবহনে অ্যাক্সেস
  - জনসাধারণের সুবিধার জন্য মধ্যম স্থান পুনরুদ্ধার করা

## Jewel Streets

- বন্যা হ্রাস করা + জীবনযাত্রার মান উন্নত করা**
- সবুজ পরিকাঠামো**
  - ব্লু বেণ্ট সাইটের সম্ভাব্য অবস্থানসমূহ
  - বন্যা হ্রাস করা এবং নতুন খোলা জায়গা প্রদান করা

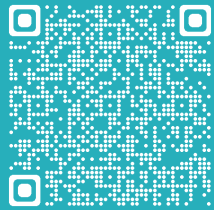
# ধন্যবাদ!

প্রশ্ন আছে?

[JewelStreetsPlan@hpd.nyc.org](mailto:JewelStreetsPlan@hpd.nyc.org)

-এ আমাদের সাথে যোগাযোগ করুন!

আরও তথ্য দেখুন



[nyc.gov/JewelStreets](http://nyc.gov/JewelStreets)

সাম্প্রতিক বন্যার কারণে আপনার  
বাড়ি বা সম্পত্তির কি কোনো  
ক্ষয়ক্ষতি হয়েছে?

311 নম্বরে কল করুন

[ReportDamage.nyc.gov](http://ReportDamage.nyc.gov)

ভিডিও রিলে পরিষেবা  
বা TTY-এর জন্য

212-639-9675:

212-504-4115





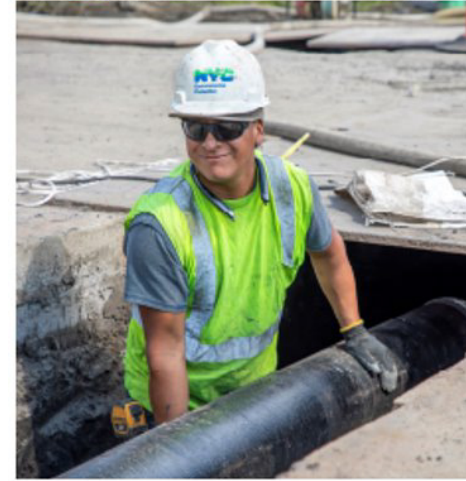
---

বন্যা মোকাবেলায় এই  
শহরের অঙ্গীকার

# এই শহর কীভাবে বন্যা মোকাবেলা করছে

শহরের পদ্ধতির দুটি ট্র্যাক রয়েছে:

1. অবিলম্বে বাসিন্দাদের ত্রাণ প্রদান করা
2. দীর্ঘমেয়াদী পরিকাঠামো আপগ্রেড করার পরিকল্পনা করা



# সাম্প্রতিক বিনিয়োগগুলি বন্যার ত্রাণে সাহায্য করেছে – আরও অনেক প্রকল্প আসতে চলেছে

পরিকাঠামোতে হওয়া আপগ্রেডগুলি ঝড়ের পরে ঝড়ের জল  
আরও দ্রুতগতিতে নিষ্কাশন করতে সাহায্য করে

সম্প্রতি ইনস্টল করা স্টর্ম ড্রেনগুলি এখানে স্থাপন করা হয়েছে:

1. Emerald এবং Amber-এর মধ্যে Dumont-এ
2. Ruby এবং Emerald-এর মধ্যে Dumont-এ
3. Sapphire/78<sup>th</sup> এবং 79<sup>th</sup> এর মধ্যে Loring-এ

শীঘ্রই আসছে:

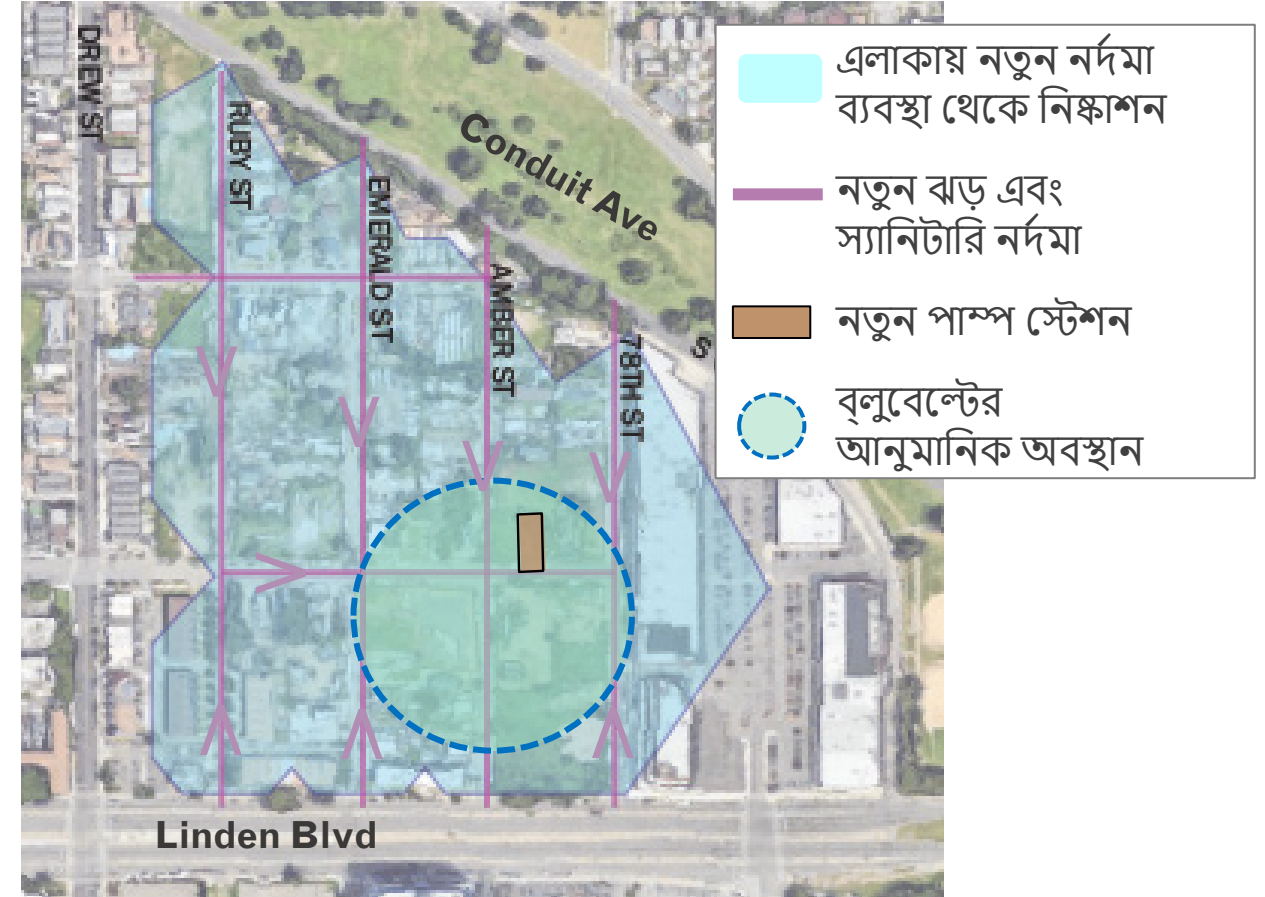
1. Blake-এর উত্তরে Emerald-এ
2. Amber ও Blake-এ



# DEP আশেপাশের ড্রেনেজ উন্নত করতে নর্দমা ব্যবস্থার আপগ্রেড এবং একটি ব্লুবেল্টের পরীক্ষা-নিরীক্ষা করছে

- পরিবেশ সুরক্ষা বিভাগ (Department of Environmental Protection, DEP) Linden Blvd-এর উত্তর দিকে একটি নতুন নর্দমা ব্যবস্থার পরীক্ষা-নিরীক্ষা করছে
- সিস্টেমটি শহরের সর্বোচ্চ মান (প্রতি ঘন্টায় 2.1" বৃষ্টি) -এর জন্য ডিজাইন করা হয়েছে
- রাস্তায় নতুন নর্দমাগুলি ঝড়ের জলকে একটি নতুন ব্লুবেল্টে নিয়ে যাবে
- নতুন স্যানিটারি নর্দমা - আর সেপ্টিকের ভয় নেই!
- DEP এখনও Linden Blvd-এর দক্ষিণে সম্ভাব্য পরিকাঠামোর বিকল্পগুলি যাচাই করে দেখছে

## সম্ভাব্য নতুন নর্দমা ব্যবস্থা



# উদ্ভাবনী নর্দমার ডিজাইন এবং প্লাবিত সড়ক থেকে ভাল সুরক্ষা

- Linden-এর উত্তরে নতুন ডিজাইন: রাস্তায় ঢাকা চ্যানেল বা রাস্তার নিচে বক্স নর্দমা
- ঝড়ের সময় আরও সুরক্ষা, বিদ্যমান রাস্তাগুলিতে ন্যূনতম প্রভাব
- ঝড়ের জল ধরে রাখতে পুকুরযুক্ত নতুন ব্লুবেল্ট
  - বসার জায়গা, পিকনিকের স্থান ইত্যাদির মতো সুযোগ-সুবিধাগুলির বিষয়ে কমিউনিটির মতামত প্রয়োজন।



বক্স নর্দমার উদাহরণ



ফুটপাথে আচ্ছাদিত চ্যানেলের উদাহরণ



Linden-এর উত্তরে ধারণাগত নতুন ব্লুবেল্ট

---

ড্রাফট প্ল্যানিং: ফ্রেমওয়ার্ক

# বর্তমান জোনিং ইতিবাচক প্রতিবেশী পরিবর্তনগুলি প্রতিরোধ করে

- শহরের মালিকানাধীন স্থানগুলিতে বা বেশিরভাগ Linden Blvd-এ নতুন খুচরা বিক্রয় বা পরিষেবার অনুমতি নেই
- জোনিং যা Linden Blvd-এ শুধুমাত্র ছোট আবাসিক বিল্ডিংয়ের অনুমতি দেয় তা নতুন উন্নয়নকে নিরুৎসাহিত করে
- শুধুমাত্র Jewel Streets-এ আবাসিক জোনিং জমির মিশ্র ব্যবহার করতে পারবে না
- জোনিং হল এমন একটি হাতিয়ার যা কমিউনিটির দৃষ্টিভঙ্গির সাথে সংযুক্ত উন্নয়নকে উৎসাহিত করতে পারে



# জোনিং কী নিয়ন্ত্রণ করতে পারে এবং কী পারে না

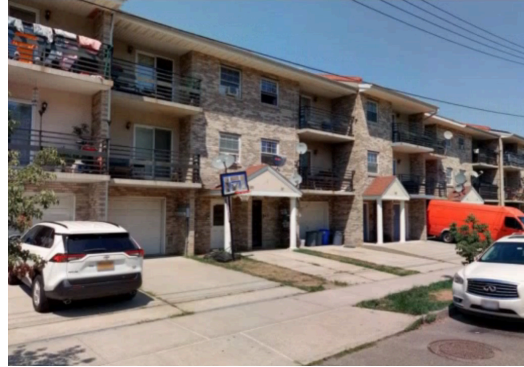
## কী করতে পারে

একক বা মিশ্র-ব্যবহারের  
বিল্ডিং (বাড়ি, খুচরা,  
শিল্প, ইত্যাদি)

বিল্ডিংয়ের উচ্চতা এবং  
নতুন বিল্ডিংয়ের ঘনত্ব

একটি বিল্ডিংয়ে নতুন  
বাড়ির একটি অংশ সাশ্রয়ী  
মূল্যের হতে হবে

ফুটপাথের অভিজ্ঞতা



## কী করতে পারে না

নতুন বিল্ডিং নির্মাণ করতে হবে

বিদ্যমান বিল্ডিংগুলিকে নতুন নিয়ম  
অনুযায়ী রূপান্তরিত করতে হবে

একই বিল্ডিংয়ের মধ্যে অবস্থিত  
নির্দিষ্ট ব্যবসার প্রয়োজন

বিল্ডিং স্টাইল বা স্থাপত্য নিয়ন্ত্রণ করা

