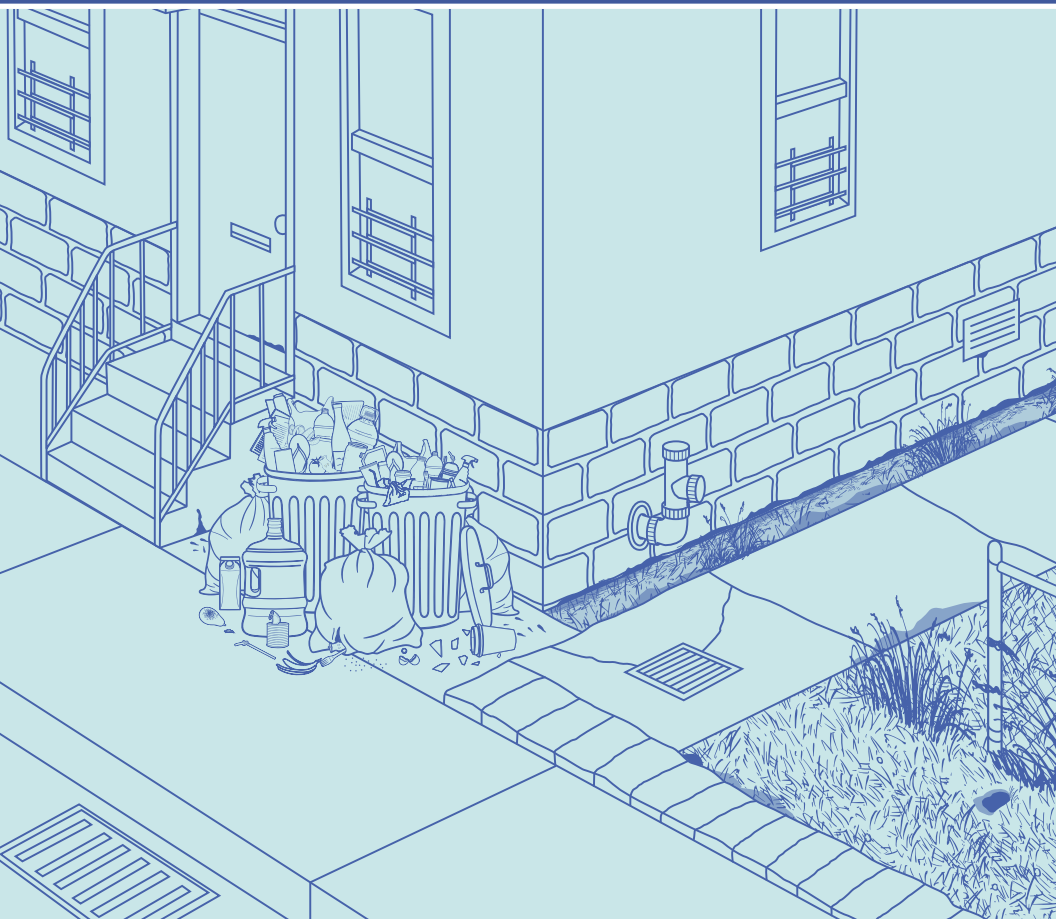


Anpeche prezans rat nan pwopriyete ou

Gid pou Pwopriyetè ak Responsab Pwopriyete yo



Lis sijè yo



Jwe yon wòl aktif kont rat yo..... 2



**Kòman Depatman Sante Vil New York
la fè enspeksyon sou rat..... 3**



Kòman pou kontwole rat yo..... 4



Cache aktivite rat yo..... 4



Netwaye..... 6



**Anpeche rat yo jwenn manje
pou yo manje..... 7**



**Anpeche rat yo antre nan
pwopriyete a..... 9**



Trètman sible..... 12



**Chwazi epi kolabore avèk yon
konpayi kontwòl ensèk nuizib..... 15**



Jwe yon wòl aktif kont rat yo

Rat ka andomaje pwopriyete, kontamine manje, pwopaje maladi, epi redwi kalite lavi nan katye w. Oumenm ak vwazen w yo ka diminye aktivite rat pandan n ap retire sa yo bezwen pou yo siviv: manje, dlo,abri ak mwayen pou yo deplase.

Si ou gen rat nan pwopriyete ou oswa si ou te resevwa yon lòd nan men Manm Komisyon Depatman Sante ak Ijyèn Mantal Vil New York la ki fè konnen ou genyen:

1. Swiv gid sa a epi anboche yon konpayi kontwòl ensèk nuizib.
2. Montre konpayi kontwòl ensèk nuizib la gid sa a epi mande yo pou yo sèvi avèk li.
3. Pataje gid sa a ak vwazen w yo, lokatè w yo ak responsab pwopriyete w yo. Rele **311** pou kòmande plis kopi.



Kòman Depatman Sante Vil New York la fè enspeksyon sou rat

Depatman Sante Vil New York la espekte pwopriyete prive ak piblik yo pou detekte prezans rat yo. Pwopriyetè yo gen obligasyon daprè lalwa pou yo kenbe pwopriyete yo yon fason pou yo pa gen rat. Si yo pa fè sa, lokatè yo ka rele **311** epi Depatman Sante Vil New York la ap voye yon enspektè nan pwopriyete a. Depatman Sante Vil New York fè tou enspeksyon planifye epi regilyè nan pwopriyete ki nan katye yo atravè tout vil New York. Yo p ap fè enspeksyon nan yon pwopriyete si yo jwenn youn nan bagay sa yo:

- Rat ki vivan
- Poupou rat
- Twou rat (kote rat yo rete)
- Mak dan rat
- Tras oswa chemen, tankou mak fwotman oswa chemen plat ki deyò twou yo
- Twòp fatra oswa debri ki bay rat kote pou yo kache

Pwopriyetè ki pa resevwa enspeksyon yo nan pwopriyete yo ap gen pou resevwa yon lòd nan men Manm Komisyon la pa mwayen lapòs ansanm ak kopi rapò enspeksyon an. Depatman Sante New York la pral enspekte ankò aprè li fin bay pwopriyetè a tan pou rezoud pwoblèm yo. Si pwopriyetè a ta rive pa resevwa yon dezyèm espeksyon nan pwopriyete li a, li ka resevwa yon konvokasyon, ki ka lakòz amann. Daprè gravite pwoblèm yo, Depatman Sante Vil New York la ka itilize pwazon pou rat pou trete pwopriyete a epi answit voye bòdwo bay pwopriyetè a pou peye pou sèvis yo bay yo.

Kòman pou kontwole rat yo

Rat yo pi aktif lannwit. Chache yo aprè solèy fin kouche pou w konnen ki kote yo ale pou jwenn manje. Lè l fè lajounen, verifie siy aktivite rat yo, tankou:

Chache aktivite rat yo

1 Mak dan sou sifas an bwa yo

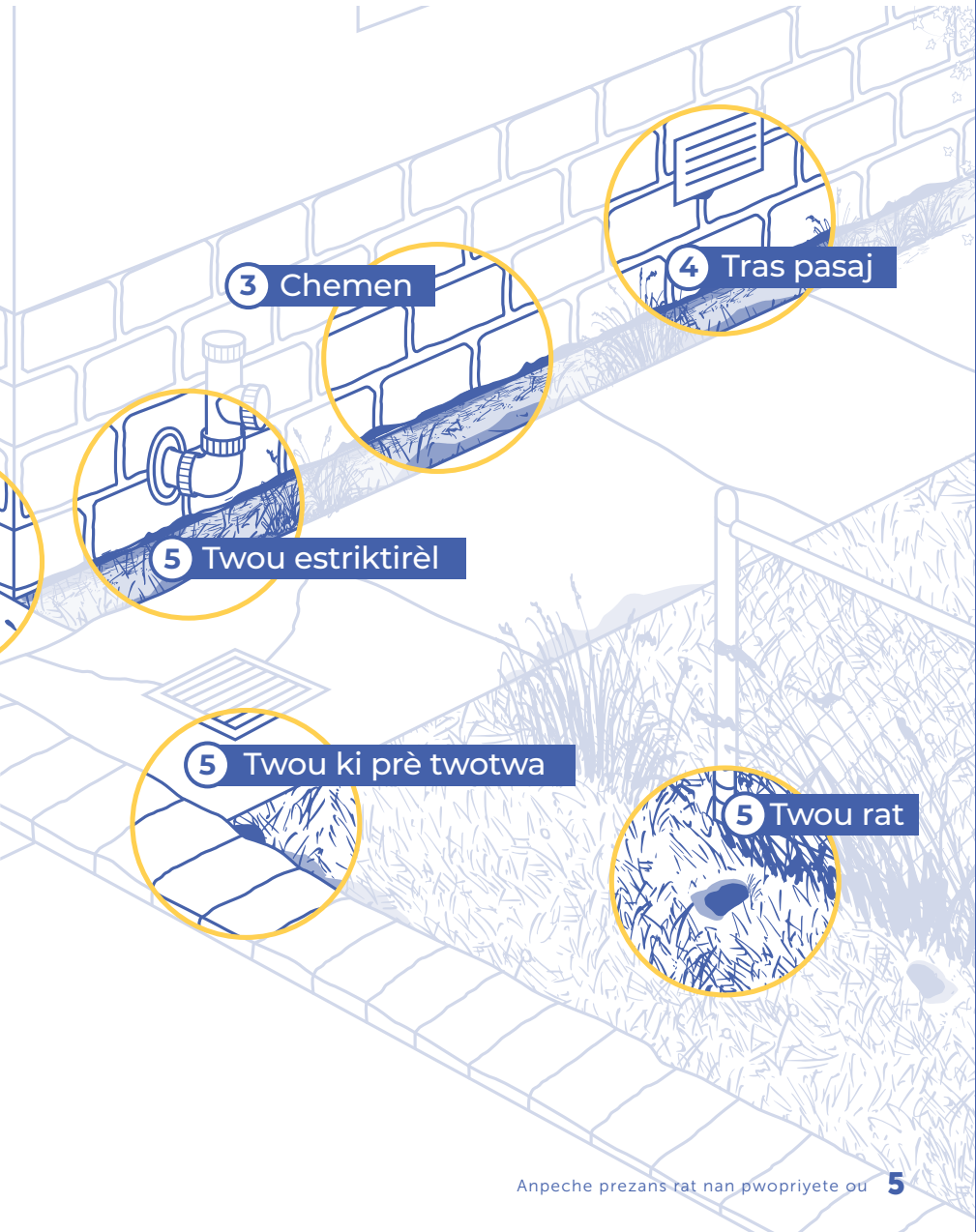
2 Poupou rat

1 Mak dan nan sak fatra yo

2 Poupou rat

- 1. Mak dan** sou sifas an bwa yo (tankou nan baz pòt ak eskalye yo), kwen batiman yo, ak objè plastik yo (tankou poubèl, sak ak po flè yo)
- 2. Poupou rat**, ki diferan ak poupou sourit nan gwochè ak fòm, yo gen gwochè yon rezen chèch, koulè mawon fons, epi yo souvan jwenn yo tou prè fatra
- 3., 4. **Chemen** ak **tras pasaj** sou zèb epi sou mi.
5. **Twou rat**: twou ki 1- a 4-pous nan tè oswa beton, ki gen kwen swa, souvan ak yon antre epi yon sòti, epi yo souvan jwenn yo anba touf bwa, plant, debri oswa fatra

Pou kontwole rat, ou dwe wete tout sa yo bezwen pou yo siviv: manje, dlo, abri ak mwayen pou yo deplase.





Elimine pou pou rat, pipi ak tras pasaj yo

Rat yo kominike epi atire youn lòt atravè pipi ak pou pou yo. Netwayaj ap anpeche kominikasyon yo.

- Wete pou pou ak mak fonsè, grès, netwaye espas la epi lave li ak dlo avèk yon solisyon dilye dlo klowòks (Yon (1) pòsyon klowòks ak dis (10) pòsyon dlo).
- Netwaye grès ak likid manje yo.
- Wete pou pou rat yo andedan an avèk yon aspiratè ki genyen yon filtè avèk gwo efikasite lè pou filtraj patikil (High Efficiency Particulate Air, HEPA). Bouche sak aspiratè a nan plastik epi jete li avèk fatra domestik yo.
- Toujou mete gan pandan w ap netwaye epi lave men w aprè netwayaj la.



Elimine debri

Debri bay rat yo anpil kote pou yo kache, dòmi, fè nich, ak fè pitit.

- Wete epi resikle pil jounal, sache papyè, bwat katon ak boutèy yo.
- Netwaye sousòl, espas depo ak lakou w.
- Ranje objè yo lwen mi yo ak sòl la.

Elimine move zèb, touf bwa ak touf plant

Rat yo souvan fouye twou anba gwo touf bwa ak plant. Toujou verifye jaden w lan pou ka detekte aktivite rat.

- Pa kite espas vèt yo ak move zèb, debri ak fatra.
- Kite espas nan mitan plant yo. Evite touf plant ak plant ki ba.
- Elwaye zèb wo, touf bwa ak touf plant yo lwen fondasyon batiman yo. Itilize ti wòch oswa ti kraze bwa pou kreye yon zòn nan alantou batiman an ak kloti a.
- Wete touf plant ki genyen nan alantou twou rat yo.
- Toujou mete gan pandan epi lave men w aprè w fin travay nan jaden ou.



Anpeche rat yo jwenn manje pou yo manje

Rat bezwen sèlman yon ons dlo ak yon ons manje chak jou. Wete tout ma dlo epi pa kite fatra w yo tounen manje pou yo.

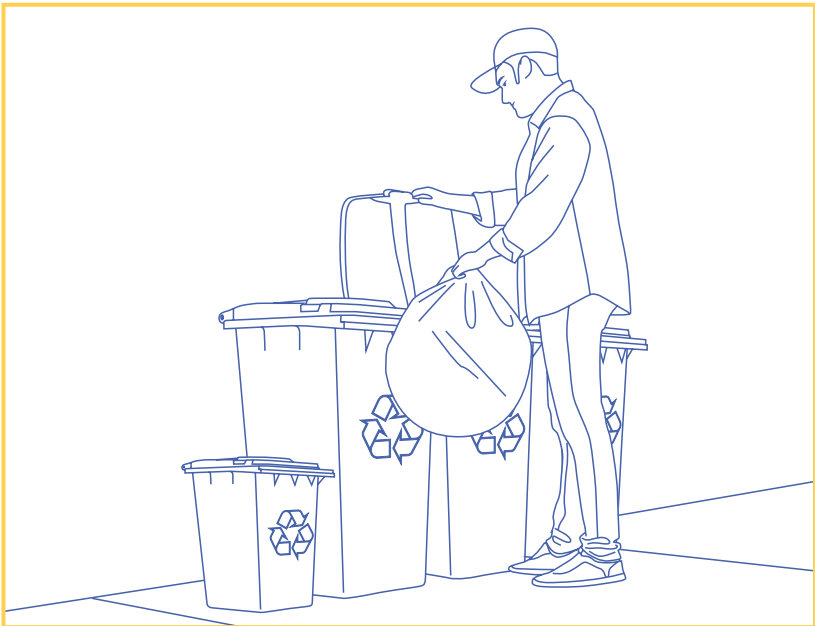
Jere fatra w yo

- Sèvi ak poubèl plastik di oswa metal ki gen kouvèti ki byen sere epi ki pa gen fant oswa twou.
- Asire w ou genyen ase resipyan fatra pou kenbe tout fatra yo jiska pwochen koleksyon yo. Netwaye yo souvan anndan kou deyò.

- Pote fatra yo mete bò twotwa a pi prè lè ranmasaj la otank posib.
- Pa janm mete fatra nan espas ki ozalantou pye bwa nan lari yo oswa nan espas ki gen tè.
- Rense pwodwi ki resiklab yo anvan ou mete yo nan poubèl ki fèt pou sa.
- Ankouraje lokatè yo pou yo mete fatra yo nan poubèl ki fèt pou sa.
- Anvizaje konpòs bò wout.

Mete manje kote pou yo pa jwenn yo

- Sere tout manje yo nan resipyan ki byen fèmen. Evite estoke manje (tankou manje bèt domestik) deyò.
- Pa kite manje deyò pou chat ki lage yo, zwazo oswa ekirèy, paske li ka atire rat epi ka sèvi yo kòm manje.
- Wete tout ma dlo.



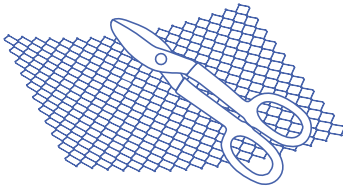


Anpeche rat yo antre nan pwopriyete a

Rat yo fouye twou nan batiman yo epi yo ka fofile pase nan fant ak twou ki piti tankou mwatye yon pous. Pou anpeche rat yo antre, bouche tout twou ak fant nan fondasyon yo, mi yo ak nan sòl yo. Bouche espas ki anba pòt yo ak nan alantou fenèt yo. Pèsonèl antretyen, gadyen oswa pwofesyonèl kontwòl ensèk nuizib yo kapab fè pifò reparasyon yo. Pwodui pou tiye parazit yo pa chèn epi yo disponib nan pifò magazen kenkayri yo.

Anboche yon pwofesyonèl sètifye nan kontwòl ensèk nuizib pou trete batiman ou an si ou gen rat. Sepandan, si sa posib, li pi bon pou anpeche rat antre nan batiman ou an.

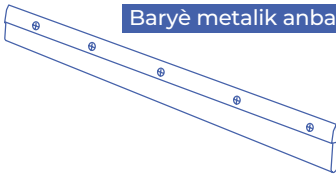
Sizay ak twal metalik



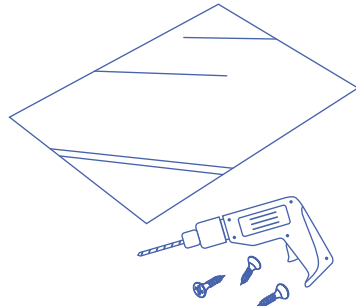
Siman pou twati kay ak tiwèl



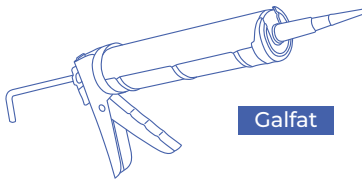
Baryè metalik anba pòt



Fèy tòl ak pèsez elektrik (dril)

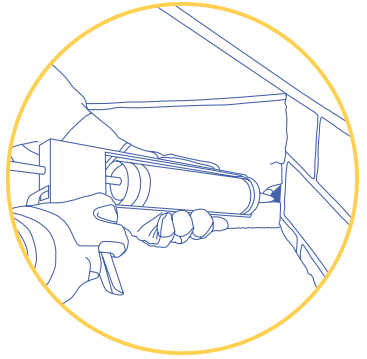


Galfat



Bouche fant ak ti twou yo

- Bouche fant ak ti twou yo pandan w ap sèvi avèk yon mastik poliyuretàn 1A tip konstriksyon oswa yon siman twati kay. Evite sèvi avèk pwodui bouchaj bon mache yo ki fèt pou reparasyon senp, paske yo pa ase rezistan pou anpeche rat yo antre.
- Bouche twou vid ki genyen anba pòt yo avèk yon baryè metal anba pòt ki ka reziste ak wonjè yo. Espas ki genyen ant anba pòt la ak atè a ta dwe mwens pase yon ka pous.
- Bouche twou vid ki pi gwo pase mwatye yon pous ki nan ankadreman fenèt ki nan premye etaj yo ak sousòl yo pandan w ap sèvi avèk kolaj metal.
- Mete griyaj sou vantilasyon (pasaj lè) yo, espesyalman nan etaj pi ba yo.



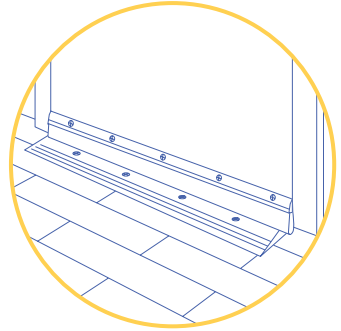
Bouche gwo espas vid yo ak twou yo

Fason pou bouche gwo espas vid ak twou ki genyen yo depann de materyèl konstriksyon ak kantite espas ki dèyè twou a.

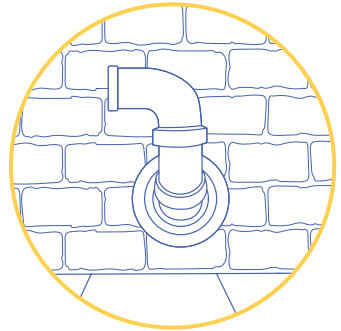
- Pou bouche yon gwo twou, premyèman bouche li avèk yon bon kantite mous ekspansib ki soti nan yon vaporizatè ayewosòl oswa mete yon twal metalik andedan li. Aprè sa, aplike yon mastik poliyuretàn 1A tip konstriksyon, plak siman ki pare pou itilize oswa yon mòtye melanje.
 - Si ou sèvi avèk yon twal metalik, li dwe an asye galvanize ki rezistan, kalib sèz (16) avèk yon may gwosè mwatye pous. Pa janm sèvi avèk griyaj poul yo, paske rat yo ka fofile pase nan twou yo.



- Kouvri drenaj etaj yo epi vantilasyon yo avèk griyaj metalik ki rezistan, ki fikse avèk klou masonri oswa siman.
- Sèvi avèk baryè anba pòt ki rezistan ak wonjè pou pèmèt twou vid ki genyen anba pòt yo vin enferyè ak yon ka pous. Pa sèvi avèk jwen pou pòt ak fenèt ki fèt ak vinil, paske yo itilize yo pou anpeche mouvman lè frèt oswa cho, se pa pou rat.

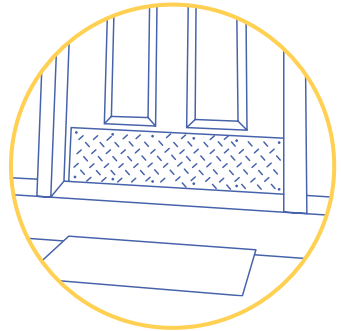


- Bouche tout tiyo ak kab ki debouche sou yon fondasyon oswa yon mi eksteryè pandan w ap sèvi avèk plak pwoteksyon yo (oswa "bag tiyo"). Plak pwoteksyon yo kapab kole sou mi pandan w ap sèvi avèk yon mastik poliyuretàn 1A tip konstriksyon. Verifye tiyo yo regilyèman pou detekte flit.



- Si rat yo trè aktif nan alantou pwopriyete w la, rele yon pwofesyonèl pou enstale:

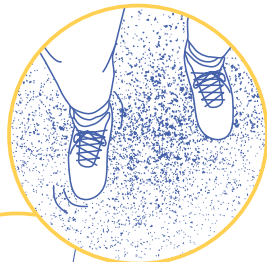
- Plak pwoteksyon an metal nan pati anba eksteryè pòt yo pou anpeche rat yo manje baz bwa a epi antre pa anba
- Yon baryè metalik anba pòt ki solid pou yo kapab byen ajiste men pandan y ap kapab louvri epi fèmen san pwoblèm



Bouche twou ki pa aktif yo

Twou ki pa aktif yo ap souvan genyen fèy, twal arenyen oswa lòt debri nan alantou antre a. Bouche yo, paske y ap atire rat ak lòt ensèk nuizib alavni.

- Bouche twou yo nan tè a pandan w ap ranpli yo ak sab oswa gravye epi peze yo byen peze avèk yon pèl, mache sou yo oswa kraze yo antre avèk yon pèl.
- Bouche twou nan twotwa ki fann oswa ki kase yo pandan w ap ranpli yo ak twal an may asye ki pa oksidab ki kapab reziste ak wonjè yo. Aprè sa, aplike siman ki byen melanje.



Trètman sible

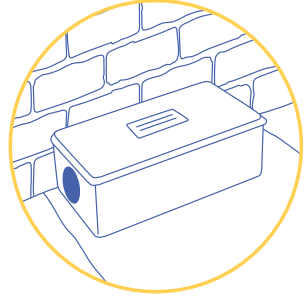
Gen plizyè fason pou konbat rat. Kolabore avèk yon pwofesyonèl kontwòl ensèk nuizib pou jwenn opsyon ki pi byen adapte sitiyasyon ou an ak pwopriyete w la.

Atiray wonjè

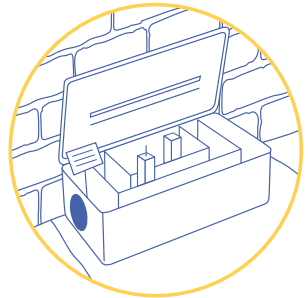
Atiray wonjè se yon mwayen efikas pou elimine rat. Si ou se yon pwopriyetè batiman komèsyal oswa yon batiman ki gen plizyè apatman, li entèdi pou w plase yon atiray wonjè pou kont ou — ou dwe anboche yon pwofesyonèl kontwòl ensèk nuizib. Si w ap viv nan pwòp kay ou san lokatè, ou ka plase yon atiray wonjè pou kont ou. Toujou li epi swiv etikèt fabrikan an pou evite blese tèt ou, lòt moun oswa bèt kay.

Asire w konpayi kontwòl ensèk nuizib ou a suiv gid sa yo:

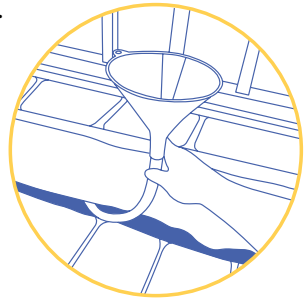
- Toujou li epi swiv etikèt fabrikan an epi sèvi ak pi piti kantite efikas nan atiray wonjè a.
- Sèvi ak gan jetab pou manyen atiray la epi lave men ou aprè sa.
- Sèvi ak boul atiray ki sekirize oswa sachè atiray andedan estasyon atiray ki pa fasil pou manipile. **Pa gaye atiray, pa sèvi ak sachè oswa atiray ki lach.** Ou ta dwe mete atiray yo nan chanm alimantasyon an, pa nan koulwa a oswa nan antre estasyon atiray la. Fikse oswa antre estasyon atiray la nan tè a oswa nan kloti a avèk siman, mastik oswa fil fè.



- Byen fèmen kouvèti estasyon atiray la oswa byen atache li. Ou dwe mete atiray wonjè yo nan estasyon atiray ki solid Ajans Pwoteksyon Anviwònman (Environmental Protection Agency, EPA) apwouve epi ki pa fasil pou manipile.



- Mete estasyon atiray yo jeneralman kote rat yo konn pase.
- Itilize yon antonwa pou mete ti grenn atiray ki lach nan twou yo. Sa ap pèmèt ou asire w ti grenn atiray yo antre byen fon nan twou a pou rat yo pa ka pouse yo deyò. Pa mete boul atiray ak sak atiray mou nan tè a.



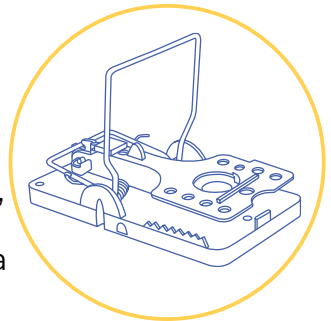
— Pa janm mete atiray nan sak oswa mete li nan twou oswa nan estasyon. Rat yo ka pouse oswa pote yo nan yon andwa kote bèt sovaj, timoun oswa bèt kay ka rive jwenn yo.

- **Toujou netwaye fatra ak lòt sous manje yo. Rat yo ap inyore atiray yo si sous manje abityèl yo disponib.**

- Sere epi mete estasyon atiray yo yon kote ki pa aksesib pou timoun ak bèt domstik.
- Pa janm itilize yon pwodwi ki pa genyen yon nimewo anrejistreman Ajans Pwoteksyon Anviwònman. Ou kapab verifye estati anrejistreman yon pwodwi sou **epa.gov**.
- Ranplase atiray yo aprè yo fin manje yo oswa aprè yo fin andomaje yo.
- Kite estasyon atiray yo ak atiray yo an plas pou omwen de (2) semèn aprè aktivite rat yo fin sispann, answit verifye chak mwa.
- Itilize tras poud sèlman nan zòn kote moun ak bèt pa p ekspoze yo.

Lòt metòd trètman

- **Pyèj:** Gen plizyè tip pyèj ki disponib pou achte. Ou dwe mete pyèj yo sou chemen rat yo, verifye yo chak jou epi itilize yo ankò. Pyèj yo p ap efikas si ou pa wete sous manje yo.
- **Diyoksid kabòn ak monoksid kabòn:** Yo ka itilize trètman sa yo nan zòn ki gen plant ak nan jaden, nan sistèm twou anba tè lwen estrikti. Yo gen pou avantaj diminye risk anpwazònman segondè epi yo pi dirab pase lòt tip trètman yo.



Pou plis enfòmasyon sou pestisid, rele Sant Enfòmasyon Nasyonal sou Pestisid nan 800-858-7378.

Si oumenm, yon lòt moun, oswa yon bèt domestik ekspoze a yon atiray rat, rele Sant Kontwòl Pwazon Vil New York nan 212-764-7667.



Chwazi epi kolabore avèk yon konpayi kontwòl ensèk nuizib

Sèlman pwofesyonèl ki gen lisans Eta New York (New York State, NYS) ki ka aplike pestisid nan batiman komèsyal oswa batiman ki gen plizyè apatman ak nan espas piblik yo nan New York. Genyen plis pase 1,000 konpayi kontwòl ensèk nuizib ak 3,500 pwofesyonèl ki gen lisans nan rejyon Vil New York, men se pa tout ki resevwa fòmasyon nan kontwòl rat. Pou debarase ou de rat, ou dwe chwazi bon konpayi a, ou dwe klè sou sa ou vle fè epi kontwole sa yo fè.

Kòman pou jwenn bon konpayi a

Chache enfòmasyon epi poze konpayi yo kesyon

- Mande vwazen ak zanmi ou yo pou yo rekòmande w yon konpayi. Si batiman ou an genyen rat, batiman ki tou prè w yo ka genyen tou. Anvizaje kolabore ak vwazen ou yo pou anboche menm konpayi kontwòl ensèk nuizib.
- Chèche sou entènèt sèvis jesyon ensèk nuizib entegre yo. Konpayi sa yo gen tandans fè enspeksyon, kontwole, fè rekòmandasyon, ak fè reparasyon.
- Poze konpayi yo kesyon. Mande referans, enkli kliyan anvan yo.

- Asire w konpayi a gen lisans Depatman Konsèvasyon Anviwònman Eta New York. Pou verifye, vizite **dec.ny.gov** epi chèche "**pesticides management**" (**jesyon pestisid**).

Yon bon konpayi ap:

- Enspekte pwopriyete w la anvan l ba ou yon devi. Pa aksepte yon devi san konpayi a pa wè pwopriyete w la anvan.
- Ba ou yon rapò enspeksyon alekri (avèk enfòmasyon sou aktivite wonjè yo, pwoblèm batiman an, oswa pwoblèm ki bezwen reparasyon yo) ak yon plan aksyon (ak yon delè epi deskripsyon pwodwi y ap gen pou yo itilize yo). Konpayi a ta dwe di ou sa ou ka atann ak pi bon fason pou w kolabore avèk yo.
- Kalkile devi yo pandan w ap baze w sou rezilta enspeksyon yo, pa sou yon frè fiks. Sèvis ki pi bon mache yo pa nesesèman pi bon an – ou ka peye plis alavni si sèvis yo pa efikas.
- Bay rekòmandasyon pou reparasyon estriktirèl, si sa nesesè.
- Itilize divès pwodwi ak metòd pou elimine pwoblèm ensèk nuizib ou genyen yo.
- Bay ti vizit detanzantan jiskaske travay la fini. Anjeneral, pwogram trètman yo mande plizyè vizit pou yo fini.
- Mete atiray la nan resipyan ki pa fasil pou manipile epi swiv tout règleman sekirite yo.
- Anboche ekstèminatè ki kalifye epi ki resevwa bon fòmasyon.
- Enfòme w sou fason pou anpeche rat yo.

Travay ansanm

Pi bon pwogram prevansyon rat alontèm yo mande pou gen yon patenarya solid, ki ka ede w idantifye reparasyon ki nesèsè yo epi siyale siy aktivite rat yo alavni:

- Siveye pwofesyonèl kontwòl ensèk nuizib ou yo pandan chak vizit, swiv travay yo epi poze yo kesyon.
- Jwenn yon akò sou plan sèvis la ak pri yo.
- Mande pwofesyonèl kontwòl ensèk nuizib ou a yon rapò sou pwogrè yo, kopi dosye trètman yo, ak tout pwoblèm yo ka genyen.
- Asire swivi referans ak rekòmandasyon yo.

Pou jwenn plis enfòmasyon epi pou konsilte rezilta enspeksyon yo sou kat entèaktif rat nou an, vizite Pòtay Enfòmasyon sou Rat yo nan adrès **nyc.gov/rats**. Ou kapab tou voye imèl nan adrès sa a: **ratportal@health.nyc.gov** oswa rele **311** pou enfòmasyon. Pou w enskri pou yon fòmasyon nan Rat Academy, ale sou **nyc.gov/health** epi chèche "**rat academy**" (**akademi rat**) oswa eskane kòd QR la.

