

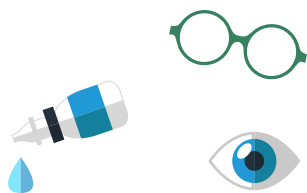
Anblyyopi

(an-bli-yo-pi)



Kisa anblyyopi a ye?

Anblyyopi a se yon pwoblèm je kote youn nan je yo pa devlope nòmal. Li parèt kay timoun piti yo epi yo kapab rive trete l avèk linèt, yon kach je oswa ajwòl (ti dlo pou je). Si yo pa trete anblyyopi a, li kapab fè timoun nan pa wè byen anpèmanans oswa li kapab fè l avèg nan yon je oswa nan toude je.



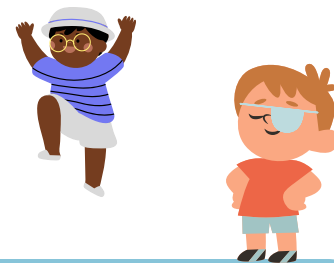
Sou chak 100 granmoun, genyen kat (4) ki pa wè byen anpèmanans akòz anblyyopi ki pa trete.

Kisa ki lakoz anblyyopi a?

- 1 **Yon je wè klè, yon je wè twoub**
Lè yon je wè pi byen pase lòt la, sèvo a itilize je ki fonksyone pi byen an epi li fèmen lòt la.
- 2 **Je ki mal aliye (je vewon)**
Lè je yon timoun pa aliye kòm sadwa, sèvo a fèmen yon je pou l ka evite timoun nan wè doub.
- 3 **Katarat ak lòt pwoblèm fizik**
Katarat (lantiy ki twoub anndan je a) oswa yon pòpyè ki tonbe rive mwens souvan pase lòt koz yo.

Kijan ou kapab konnen si pitit ou a genyen anblyyopi?

Pi bon mwayen pou w detekte anblyyopi a se lè ou al wè pedyat chak ane avèk pitit ou a ak lè yo fè tès je pou li nan lekòl la. Lè w rete tann jiskaske ou wè yon je vewon oswa yon pòpyè ki tonbe, li souvan twò ta.



Mezi pou Pran

- **Atake pwoblèm nan:** Pou pwoblèm wè klè oswa pwoblèm aliye, yo souvan preskri linèt. Katarat ak anòmali fizik ka mande pou yo fè operasyon.
- **Ranfòse je a:** Yo ka mete yon kach je sou je ki fonksyone pi byen an oswa yo ka mete medikaman ladan l pou yo fè je ki gen anblyyopi a travay plis.

Ti konsèy:

Li jeneralman nesèsè pou l mete yon kach je pandan anviwon dezèdtan pa jou. Pandan w ap ankouraje pitit ou a pou l mete yon kach je, se pou janti avèk li men fòk ou kenbe l di.

Dènye delè

- **Ki lè pou fè entèkansyon:** Pi bonè se granmaten! Anvan timoun nan gen 8 oswa 9 lane, devlopman wè li prèske konplè, epi li ka twò ta pou yo rive trete anblyyopi a.
- **Dire tretman an:** Tretman an ka pran kèk semèn rive jiska yon lane. Apre tretman an, tchèkòp yo ka obligatwa jiska laj 9 a 10 lane.

Pwograme egzamen je regilye pou pitit ou a. Lè dyagnostik lan fèt pi bonè, tretman an pi efikas. Tchèkòp regilye yo ta dwe kòmanse lè timoun nan gen ant 6 ak 12 mwa — pa gen okenn timoun ki twò piti pou fè yon egzamen je konplè si gen yon bagay ki pa nòmal nan je a. Timoun ki gen laj pou ale lekòl yo ta dwe fè egzamen chak ane, epi pifò asirans, tankou Medicaid, kouvri frè pou yon egzamen je konplè ak omwen yon linèt.

Pou w jwenn plis enfòmasyon, rele Pwogram Vizyon Depatman Sante Vil New York la nan 855-771-3937 oswa ale nan lyen sa a nyc.gov/health/vision.